

**ACESSO AO ENSINO SUPERIOR 2020- 2ª FASE DO CONCURSO NACIONAL DE ACESSO**
**Classificações dos últimos colocados**

Código Instit.	Código Curso	Nome da Instituição	Nome do Curso	Grau	Vagas Iniciais	Vagas de realocação	Colocados	Colocados (desemp.)	Colocados (sem class. final)	Vaga adic. (sem class. final)	Vaga adic. (vagas autónomas)	Nota do últ. colocado	Vagas Sobrantes
0140	8031	Universidade dos Açores - Faculdade de Ciências	Ciências Farmacêuticas (Preparatórios)	PM	12	0	1	0	0	0	0	163,0	11
0140	8086	Universidade dos Açores - Faculdade de Ciências	Medicina Veterinária (Preparatórios)	PM	1	0	1	0	0	0	0	166,0	0
0140	9022	Universidade dos Açores - Faculdade de Ciências	Ciências Agrárias	L1	10	1	5	0	1	0	0	111,0	5
0140	L121	Universidade dos Açores - Faculdade de Ciências	Natureza e Património	L1	11	1	4	0	0	0	0	106,3	8
0150	9181	Universidade dos Açores - Faculdade de Ciências	História	L1	1	0	1	0	0	0	0	137,5	0
0150	9219	Universidade dos Açores - Faculdade de Ciências	Psicologia	L1	8	0	8	0	0	0	0	141,0	0
0150	9238	Universidade dos Açores - Faculdade de Ciências	Serviço Social	L1	2	1	3	0	0	0	0	132,2	0
0150	9240	Universidade dos Açores - Faculdade de Ciências	Sociologia	L1	17	1	18	0	0	0	0	119,1	0
0150	9798	Universidade dos Açores - Faculdade de Ciências	Relações Públicas e Comunicação	L1	4	1	5	0	0	0	0	120,2	0
0150	9853	Universidade dos Açores - Faculdade de Ciências	Educação Básica	L1	0	0	0	0	0	0	0		0
0150	L041	Universidade dos Açores - Faculdade de Ciências	Estudos Portugueses e Ingleses	L1	4	1	3	0	0	0	0	118,4	2
0150	L086	Universidade dos Açores - Faculdade de Ciências	Estudos Euro-Atlânticos	L1	13	0	13	0	0	0	0	116,1	0
0160	8083	Universidade dos Açores - Faculdade de Ciências	Ciclo Básico de Medicina	PM	0	0	0	0	0	0	0		0
0160	8524	Universidade dos Açores - Faculdade de Ciências	Proteção Civil e Gestão de Riscos	L1	3	2	5	0	0	0	0	124,2	0
0160	9011	Universidade dos Açores - Faculdade de Ciências	Biologia	L1	7	0	7	0	0	0	0	114,6	0
0160	9185	Universidade dos Açores - Faculdade de Ciências	Informática	L1	12	1	10	0	0	0	0	109,3	3
0160	9864	Universidade dos Açores - Faculdade de Ciências	Ciênc de Engenharia-Eng Civil; Eng Mecânica; Eng Eletric	PM	7	1	1	0	0	0	0	141,8	7
0170	9081	Universidade dos Açores - Faculdade de Economia	Economia	L1	10	1	4	0	0	0	0	126,4	7
0170	9147	Universidade dos Açores - Faculdade de Economia	Gestão	L1	7	1	8	0	0	0	0	132,6	0
0170	9254	Universidade dos Açores - Faculdade de Economia	Turismo	L1	1	0	1	0	0	0	0	142,6	0
0200	9351	Universidade do Algarve	Ciências Biomédicas	L1	7	2	9	0	0	0	0	120,2	0
0201	8509	Universidade do Algarve - Faculdade de Ciências	Património Cultural e Arqueologia	L1	20	2	16	0	1	0	0	104,5	5
0201	9204	Universidade do Algarve - Faculdade de Ciências	Línguas, Literaturas e Culturas	L1	11	0	11	0	0	0	0	124,9	0
0201	9219	Universidade do Algarve - Faculdade de Ciências	Psicologia	L1	12	1	13	0	1	1	0	151,9	0
0201	9817	Universidade do Algarve - Faculdade de Ciências	Artes Visuais	L1	12	1	3	0	1	0	0	111,6	9
0201	9821	Universidade do Algarve - Faculdade de Ciências	Ciências da Educação e da Formação	L1	6	3	9	0	0	0	0	132,4	0
0201	9834	Universidade do Algarve - Faculdade de Ciências	Línguas e Comunicação	L1	6	1	7	0	0	0	0	129,8	0
0203	8258	Universidade do Algarve - Faculdade de Ciências	Arquitetura Paisagista	L1	16	1	8	0	0	0	0	118,3	9
0203	9003	Universidade do Algarve - Faculdade de Ciências	Agronomia	L1	16	0	2	0	0	0	0	108,2	14
0203	9011	Universidade do Algarve - Faculdade de Ciências	Biologia	L1	9	5	12	0	1	0	0	113,4	1
0203	9013	Universidade do Algarve - Faculdade de Ciências	Biologia Marinha	L1	16	2	18	0	0	0	0	123,2	0
0203	9015	Universidade do Algarve - Faculdade de Ciências	Bioquímica	L1	8	1	6	0	1	0	1	112,7	2
0203	9016	Universidade do Algarve - Faculdade de Ciências	Biotecnologia	L1	17	0	16	0	1	0	0	110,0	0
0203	9119	Universidade do Algarve - Faculdade de Ciências	Engenharia Informática	L1	16	4	20	0	0	0	0	126,4	0
0203	9210	Universidade do Algarve - Faculdade de Ciências	Matemática Aplicada à Economia e à Gestão	L1	10	0	7	0	0	0	0	112,6	3
0203	9494	Universidade do Algarve - Faculdade de Ciências	Ciências Farmacêuticas	MI	6	4	10	0	0	0	0	146,1	0
0203	9540	Universidade do Algarve - Faculdade de Ciências	Bioengenharia	L1	11	0	3	0	0	0	0	122,9	8
0203	L123	Universidade do Algarve - Faculdade de Ciências	Gestão Marinha e Costeira	L1	17	2	11	0	3	0	0	106,0	5
0204	9081	Universidade do Algarve - Faculdade de Economia	Economia	L1	7	5	12	0	0	0	0	119,1	0
0204	9152	Universidade do Algarve - Faculdade de Economia	Gestão de Empresas	L1	11	8	19	0	1	1	0	137,5	0
0204	9240	Universidade do Algarve - Faculdade de Economia	Sociologia	L1	5	3	8	0	0	0	0	142,4	0
0300	9002	Universidade de Aveiro	Administração Pública	L1	5	4	9	0	0	0	0	145,6	0
0300	9011	Universidade de Aveiro	Biologia	L1	6	9	15	0	0	0	0	150,0	0
0300	9012	Universidade de Aveiro	Biologia e Geologia	L1	2	0	2	0	0	0	0	144,8	0
0300	9015	Universidade de Aveiro	Bioquímica	L1	6	2	8	0	0	0	0	160,6	0
0300	9016	Universidade de Aveiro	Biotecnologia	L1	5	3	8	0	0	0	0	156,4	0
0300	9041	Universidade de Aveiro	Ciências do Mar	L1	5	2	7	0	0	0	0	131,5	0
0300	9069	Universidade de Aveiro	Design	L1	4	2	6	0	0	0	0	170,8	0
0300	9081	Universidade de Aveiro	Economia	L1	6	4	10	0	0	0	0	171,8	0

**ACESSO AO ENSINO SUPERIOR 2020- 2ª FASE DO CONCURSO NACIONAL DE ACESSO**
**Classificações dos últimos colocados**

Código Instit.	Código Curso	Nome da Instituição	Nome do Curso	Grau	Vagas Iniciais	Vagas de realocação	Colocados	Colocados (desemp.)	Colocados (sem class. final)	Vaga adic. (sem class. final)	Vaga adic. (vagas autónomas)	Nota do últ. colocado	Vagas Sobrantes
0300	9119	Universidade de Aveiro	Engenharia Informática	L1	1	0	1	0	0	0	0	185,5	0
0300	9141	Universidade de Aveiro	Física	L1	2	1	3	0	0	0	0	131,8	0
0300	9146	Universidade de Aveiro	Geologia	L1	4	3	7	0	0	0	0	130,0	0
0300	9147	Universidade de Aveiro	Gestão	L1	9	4	13	0	0	0	0	173,6	0
0300	9194	Universidade de Aveiro	Línguas e Estudos Editoriais	L1	1	0	1	0	0	0	0	164,6	0
0300	9196	Universidade de Aveiro	Línguas e Relações Empresariais	L1	2	1	3	0	0	0	0	158,0	0
0300	9204	Universidade de Aveiro	Línguas, Literaturas e Culturas	L1	3	2	5	1	0	0	0	148,6	0
0300	9209	Universidade de Aveiro	Matemática	L1	5	3	8	0	0	0	0	138,8	0
0300	9212	Universidade de Aveiro	Meteorologia, Oceanografia e Geofísica	L1	7	1	8	0	0	0	0	118,5	0
0300	9215	Universidade de Aveiro	Novas Tecnologias da Comunicação	L1	5	5	10	0	0	0	0	149,0	0
0300	9219	Universidade de Aveiro	Psicologia	L1	0	2	2	0	0	0	0	168,0	0
0300	9223	Universidade de Aveiro	Química	L1	0	7	7	0	0	0	0	125,2	0
0300	9252	Universidade de Aveiro	Tradução	L1	2	0	2	0	0	0	0	150,8	0
0300	9351	Universidade de Aveiro	Ciências Biomédicas	L1	6	2	8	0	0	0	0	175,0	0
0300	9359	Universidade de Aveiro	Engenharia Biomédica	MI	0	1	1	0	0	0	0	185,3	0
0300	9360	Universidade de Aveiro	Engenharia Civil	MI	10	1	11	0	0	0	0	132,8	0
0300	9361	Universidade de Aveiro	Engenharia de Computadores e Telemática	MI	0	2	2	0	0	0	0	165,5	0
0300	9363	Universidade de Aveiro	Engenharia de Materiais	MI	3	1	4	0	0	0	0	125,0	0
0300	9365	Universidade de Aveiro	Engenharia Eletrónica e Telecomunicações	MI	2	2	4	0	0	0	0	150,3	0
0300	9368	Universidade de Aveiro	Engenharia Física	MI	2	0	2	0	0	0	0	168,8	0
0300	9369	Universidade de Aveiro	Engenharia Mecânica	MI	0	3	3	0	0	0	0	167,8	0
0300	9461	Universidade de Aveiro	Engenharia Química	MI	4	2	6	0	0	0	0	145,8	0
0300	9508	Universidade de Aveiro	Engenharia do Ambiente	MI	0	1	1	0	0	0	0	168,2	0
0300	9509	Universidade de Aveiro	Engenharia e Gestão Industrial	MI	1	2	3	0	0	0	0	171,8	0
0300	9853	Universidade de Aveiro	Educação Básica	L1	4	2	6	0	1	1	0	135,3	0
0300	G009	Universidade de Aveiro	Engenharia Computacional	MI	3	0	3	0	0	0	0	140,8	0
0300	L187	Universidade de Aveiro	Gestão e Planeamento em Turismo	L1	3	2	5	0	0	0	0	140,0	0
0400	8184	Universidade da Beira Interior	Optometria e Ciências da Visão	L1	5	1	6	0	0	0	0	128,0	0
0400	8470	Universidade da Beira Interior	Engenharia Aeronáutica	MI	7	0	7	0	0	0	0	165,9	0
0400	9015	Universidade da Beira Interior	Bioquímica	L1	14	6	20	0	0	0	0	121,3	0
0400	9016	Universidade da Beira Interior	Biotecnologia	L1	9	2	11	0	0	0	0	124,1	0
0400	9020	Universidade da Beira Interior	Ciência Política e Relações Internacionais	L1	10	3	13	0	1	1	0	143,7	0
0400	9023	Universidade da Beira Interior	Ciências da Comunicação	L1	10	4	14	0	1	1	0	139,2	0
0400	9025	Universidade da Beira Interior	Ciências da Cultura	L1	6	0	6	0	1	1	0	133,9	0
0400	9048	Universidade da Beira Interior	Cinema	L1	5	0	5	0	0	0	0	139,9	0
0400	9071	Universidade da Beira Interior	Design de Moda	L1	9	3	12	0	0	0	0	136,9	0
0400	9074	Universidade da Beira Interior	Design Industrial	L1	8	1	9	0	0	0	0	137,4	0
0400	9075	Universidade da Beira Interior	Design Multimédia	L1	10	2	12	0	0	0	0	133,7	0
0400	9081	Universidade da Beira Interior	Economia	L1	7	9	16	0	0	0	0	145,9	0
0400	9089	Universidade da Beira Interior	Engenharia Civil	L1	19	0	2	0	0	0	0	119,2	17
0400	9104	Universidade da Beira Interior	Engenharia e Gestão Industrial	L1	7	0	4	0	0	0	0	125,7	3
0400	9105	Universidade da Beira Interior	Engenharia Eletromecânica	L1	10	2	8	0	0	0	0	114,3	4
0400	9112	Universidade da Beira Interior	Engenharia Eletrotécnica e de Computadores	L1	18	0	3	0	0	0	0	119,5	15
0400	9119	Universidade da Beira Interior	Engenharia Informática	L1	9	3	12	0	0	0	0	148,5	0
0400	9147	Universidade da Beira Interior	Gestão	L1	7	8	15	0	0	0	0	153,6	0
0400	9205	Universidade da Beira Interior	Marketing	L1	6	2	8	0	0	0	0	130,8	0
0400	9219	Universidade da Beira Interior	Psicologia	L1	12	1	13	0	0	0	0	155,0	0
0400	9225	Universidade da Beira Interior	Química Industrial	L1	15	1	10	0	2	0	0	106,0	4
0400	9240	Universidade da Beira Interior	Sociologia	L1	9	1	10	0	0	0	0	142,2	0

**ACESSO AO ENSINO SUPERIOR 2020- 2ª FASE DO CONCURSO NACIONAL DE ACESSO**
**Classificações dos últimos colocados**

Código Instit.	Código Curso	Nome da Instituição	Nome do Curso	Grau	Vagas Iniciais	Vagas de realocação	Colocados	Colocados (desemp.)	Colocados (sem class. final)	Vaga adic. (sem class. final)	Vaga adic. (vagas autónomas)	Nota do últ. colocado	Vagas Sobrantes
0400	9257	Universidade da Beira Interior	Arquitetura	MI	10	0	10	0	0	0	0	144,2	0
0400	9351	Universidade da Beira Interior	Ciências Biomédicas	L1	15	1	16	0	1	1	0	144,5	0
0400	9494	Universidade da Beira Interior	Ciências Farmacêuticas	MI	13	0	13	0	0	0	0	161,2	0
0400	9707	Universidade da Beira Interior	Ciências do Desporto	L1	20	1	21	0	2	2	0	137,4	0
0400	9813	Universidade da Beira Interior	Medicina	MI	1	1	2	0	0	0	0	190,0	0
0400	9835	Universidade da Beira Interior	Matemática e Aplicações	L1	10	4	7	0	0	0	0	117,0	7
0400	9918	Universidade da Beira Interior	Estudos Portugueses e Espanhóis	L1	5	2	7	0	1	1	0	131,3	0
0400	L042	Universidade da Beira Interior	Informática Web	L1	4	1	5	0	0	0	0	140,0	0
0400	L205	Universidade da Beira Interior	Física e Aplicações	L1	12	1	0	0	0	0	0		13
0501	8408	Universidade de Coimbra - Faculdade de Ciências	Química Medicinal	L1	8	2	10	0	0	0	0	120,8	0
0501	9011	Universidade de Coimbra - Faculdade de Ciências	Biologia	L1	5	5	10	0	0	0	0	147,5	0
0501	9015	Universidade de Coimbra - Faculdade de Ciências	Bioquímica	L1	3	2	5	0	0	0	0	154,3	0
0501	9104	Universidade de Coimbra - Faculdade de Ciências	Engenharia e Gestão Industrial	L1	3	2	5	0	0	0	0	159,5	0
0501	9119	Universidade de Coimbra - Faculdade de Ciências	Engenharia Informática	L1	2	2	4	0	0	0	0	176,5	0
0501	9141	Universidade de Coimbra - Faculdade de Ciências	Física	L1	8	2	10	0	0	0	0	135,3	0
0501	9146	Universidade de Coimbra - Faculdade de Ciências	Geologia	L1	10	6	16	0	1	1	0	113,5	0
0501	9209	Universidade de Coimbra - Faculdade de Ciências	Matemática	L1	6	5	9	0	0	0	0	129,0	2
0501	9223	Universidade de Coimbra - Faculdade de Ciências	Química	L1	8	3	7	0	0	0	0	106,0	4
0501	9257	Universidade de Coimbra - Faculdade de Ciências	Arquitetura	MI	6	2	8	0	0	0	0	152,3	0
0501	9359	Universidade de Coimbra - Faculdade de Ciências	Engenharia Biomédica	MI	4	2	6	0	0	0	0	177,0	0
0501	9360	Universidade de Coimbra - Faculdade de Ciências	Engenharia Civil	MI	33	1	26	0	0	0	0	107,3	8
0501	9367	Universidade de Coimbra - Faculdade de Ciências	Engenharia Eletrotécnica e de Computadores	MI	10	2	12	0	0	0	0	142,0	0
0501	9368	Universidade de Coimbra - Faculdade de Ciências	Engenharia Física	MI	4	1	5	0	0	0	0	166,0	0
0501	9369	Universidade de Coimbra - Faculdade de Ciências	Engenharia Mecânica	MI	2	6	8	0	0	0	0	153,3	0
0501	9448	Universidade de Coimbra - Faculdade de Ciências	Antropologia	L1	9	0	9	0	1	1	0	130,0	0
0501	9461	Universidade de Coimbra - Faculdade de Ciências	Engenharia Química	MI	6	4	7	0	0	0	0	133,0	3
0501	9508	Universidade de Coimbra - Faculdade de Ciências	Engenharia do Ambiente	MI	11	2	10	0	0	0	0	112,8	3
0501	9891	Universidade de Coimbra - Faculdade de Ciências	Design e Multimédia	L1	6	3	9	0	0	0	0	157,5	0
0501	L192	Universidade de Coimbra - Faculdade de Ciências	Engenharia e Ciência de Dados	L1	18	1	15	0	0	0	0	113,8	4
0502	8067	Universidade de Coimbra - Faculdade de Direito	Administração Público-Privada	L1	10	1	11	0	0	0	0	159,5	0
0502	9078	Universidade de Coimbra - Faculdade de Direito	Direito	L1	36	14	50	0	4	4	0	169,5	0
0503	9081	Universidade de Coimbra - Faculdade de Economia	Economia	L1	16	11	27	0	0	0	0	167,0	0
0503	9147	Universidade de Coimbra - Faculdade de Economia	Gestão	L1	18	4	22	0	0	0	0	172,5	0
0503	9229	Universidade de Coimbra - Faculdade de Economia	Relações Internacionais	L1	5	0	5	0	0	0	0	175,5	0
0503	9240	Universidade de Coimbra - Faculdade de Economia	Sociologia	L1	6	4	10	0	1	1	0	148,0	0
0504	9494	Universidade de Coimbra - Faculdade de Farmácia	Ciências Farmacêuticas	MI	12	2	14	0	0	0	0	175,0	0
0504	9819	Universidade de Coimbra - Faculdade de Farmácia	Ciências Bioanalíticas	L1	2	2	4	0	0	0	0	135,8	0
0504	9832	Universidade de Coimbra - Faculdade de Farmácia	Farmacéutica Biomédica	L1	0	2	2	0	0	0	1	134,4	0
0505	8393	Universidade de Coimbra - Faculdade de Letras	Português	L1	9	2	11	0	0	0	0	138,5	0
0505	9006	Universidade de Coimbra - Faculdade de Letras	Arqueologia	L1	4	2	6	0	0	0	0	141,0	0
0505	9132	Universidade de Coimbra - Faculdade de Letras	Estudos Artísticos	L1	10	1	11	0	0	0	0	143,5	0
0505	9133	Universidade de Coimbra - Faculdade de Letras	Estudos Clássicos	L1	2	0	2	0	0	0	0	140,5	0
0505	9135	Universidade de Coimbra - Faculdade de Letras	Estudos Europeus	L1	0	6	6	0	0	0	0	156,0	0
0505	9139	Universidade de Coimbra - Faculdade de Letras	Filosofia	L1	8	1	9	0	0	0	0	133,5	0
0505	9143	Universidade de Coimbra - Faculdade de Letras	Geografia	L1	5	4	9	0	0	0	0	136,0	0
0505	9181	Universidade de Coimbra - Faculdade de Letras	História	L1	7	5	12	0	0	0	0	153,5	0
0505	9182	Universidade de Coimbra - Faculdade de Letras	História da Arte	L1	3	0	3	0	0	0	0	156,5	0
0505	9694	Universidade de Coimbra - Faculdade de Letras	Ciência da Informação	L1	6	1	7	0	0	0	0	144,4	0
0505	9773	Universidade de Coimbra - Faculdade de Letras	Jornalismo e Comunicação	L1	6	9	15	0	0	0	0	160,5	0

**ACESSO AO ENSINO SUPERIOR 2020- 2ª FASE DO CONCURSO NACIONAL DE ACESSO**
**Classificações dos últimos colocados**

Código Instit.	Código Curso	Nome da Instituição	Nome do Curso	Grau	Vagas Iniciais	Vagas de realocação	Colocados	Colocados (desemp.)	Colocados (sem class. final)	Vaga adic. (sem class. final)	Vaga adic. (vagas autónomas)	Nota do últ. colocado	Vagas Sobrantes
0505	9779	Universidade de Coimbra - Faculdade de Letras	Línguas Modernas	L1	10	3	13	0	2	2	0	155,0	0
0505	L109	Universidade de Coimbra - Faculdade de Letras	Turismo, Território e Patrimónios	L1	4	1	5	0	0	0	0	148,0	0
0506	9548	Universidade de Coimbra - Faculdade de Medicina	Medicina Dentária	MI	8	2	10	0	0	0	0	185,5	0
0506	9813	Universidade de Coimbra - Faculdade de Medicina	Medicina	MI	1	0	1	0	0	0	0		0
0507	9026	Universidade de Coimbra - Faculdade de Psicologia	Ciências da Educação	L1	5	5	10	0	0	0	0	152,0	0
0507	9238	Universidade de Coimbra - Faculdade de Psicologia	Serviço Social	L1	3	2	5	0	0	0	0	156,0	0
0507	9555	Universidade de Coimbra - Faculdade de Psicologia	Psicologia	MI	17	5	22	0	0	0	0	163,2	0
0508	9707	Universidade de Coimbra - Faculdade de Ciências do Desporto	Ciências do Desporto	L1	18	1	19	0	0	0	0	144,6	0
0602	8262	Universidade de Évora - Escola de Ciências e Tecnologia	Biologia Humana	L1	4	3	7	0	0	0	0	125,6	0
0602	9003	Universidade de Évora - Escola de Ciências e Tecnologia	Agronomia	L1	12	1	13	0	3	3	0	121,7	0
0602	9011	Universidade de Évora - Escola de Ciências e Tecnologia	Biologia	L1	12	1	13	0	0	0	0	125,7	0
0602	9015	Universidade de Évora - Escola de Ciências e Tecnologia	Bioquímica	L1	10	1	8	0	0	0	1	113,6	3
0602	9016	Universidade de Évora - Escola de Ciências e Tecnologia	Biotecnologia	L1	11	1	8	0	1	0	0	102,0	3
0602	9104	Universidade de Évora - Escola de Ciências e Tecnologia	Engenharia e Gestão Industrial	L1	20	0	1	0	0	0	0	146,8	19
0602	9119	Universidade de Évora - Escola de Ciências e Tecnologia	Engenharia Informática	L1	7	4	11	0	0	0	0	143,6	0
0602	9143	Universidade de Évora - Escola de Ciências e Tecnologia	Geografia	L1	1	1	2	0	0	0	0	142,3	0
0602	9210	Universidade de Évora - Escola de Ciências e Tecnologia	Matemática Aplicada à Economia e à Gestão	L1	12	1	13	0	0	0	0	126,0	0
0602	9707	Universidade de Évora - Escola de Ciências e Tecnologia	Ciências do Desporto	L1	4	2	6	0	0	0	0	138,0	0
0602	9751	Universidade de Évora - Escola de Ciências e Tecnologia	Engenharia Mecatrónica	L1	11	0	6	0	0	0	0	119,7	5
0602	9752	Universidade de Évora - Escola de Ciências e Tecnologia	Enologia	L1	6	5	11	0	1	1	0	116,5	0
0602	9818	Universidade de Évora - Escola de Ciências e Tecnologia	Ciência e Tecnologia Animal	L1	11	0	11	0	0	0	1	115,2	0
0602	9841	Universidade de Évora - Escola de Ciências e Tecnologia	Reabilitação Psicomotora	L1	4	1	5	0	0	0	0	138,5	0
0602	9847	Universidade de Évora - Escola de Ciências e Tecnologia	Medicina Veterinária	MI	4	1	5	0	0	0	0	168,0	0
0602	9910	Universidade de Évora - Escola de Ciências e Tecnologia	Engenharia de Energias Renováveis	L1	17	0	2	0	0	0	0	138,1	15
0602	L090	Universidade de Évora - Escola de Ciências e Tecnologia	Ecologia e Ambiente	L1	15	4	4	0	5	0	0	96,0	10
0603	9069	Universidade de Évora - Escola de Artes	Design	L1	7	1	8	0	0	0	0	148,8	0
0603	9243	Universidade de Évora - Escola de Artes	Teatro	L1	7	2	9	0	0	0	0	135,8	0
0603	9257	Universidade de Évora - Escola de Artes	Arquitetura	MI	11	3	14	0	0	0	0	141,6	0
0603	9347	Universidade de Évora - Escola de Artes	Artes Plásticas e Multimédia	L1	18	0	17	0	0	0	0	117,6	1
0604	8251	Universidade de Évora - Escola de Ciências Sociais	História e Arqueologia	L1	10	0	10	0	0	0	0	135,4	0
0604	9026	Universidade de Évora - Escola de Ciências Sociais	Ciências da Educação	L1	7	3	10	0	0	0	0	135,2	0
0604	9081	Universidade de Évora - Escola de Ciências Sociais	Economia	L1	10	2	12	0	0	0	0	133,9	0
0604	9147	Universidade de Évora - Escola de Ciências Sociais	Gestão	L1	5	8	13	0	0	0	0	145,0	0
0604	9219	Universidade de Évora - Escola de Ciências Sociais	Psicologia	L1	11	1	12	0	0	0	0	153,8	0
0604	9229	Universidade de Évora - Escola de Ciências Sociais	Relações Internacionais	L1	8	5	13	0	1	1	0	148,1	0
0604	9240	Universidade de Évora - Escola de Ciências Sociais	Sociologia	L1	8	2	10	0	1	1	0	140,5	0
0604	9254	Universidade de Évora - Escola de Ciências Sociais	Turismo	L1	3	3	6	0	1	1	0	134,4	0
0604	9787	Universidade de Évora - Escola de Ciências Sociais	Património Cultural	L1	9	0	9	0	0	0	0	127,2	0
0604	9853	Universidade de Évora - Escola de Ciências Sociais	Educação Básica	L1	8	0	8	0	1	1	0	120,4	0
0604	L047	Universidade de Évora - Escola de Ciências Sociais	Línguas e Literaturas	L1	4	2	6	0	0	0	0	137,3	0
0901	9554	Universidade Nova de Lisboa - Faculdade de Ciências	Ciências da Nutrição	L1	2	0	2	0	0	0	0	179,3	0
0901	9813	Universidade Nova de Lisboa - Faculdade de Ciências	Medicina	MI	0	1	1	0	0	0	0	194,2	0
0902	8109	Universidade Nova de Lisboa - Faculdade de Ciências	Sociologia (regime pós-laboral)	L1	3	1	4	0	0	0	0	147,0	0
0902	9006	Universidade Nova de Lisboa - Faculdade de Ciências	Arqueologia	L1	1	2	3	0	0	0	0	147,0	0
0902	9020	Universidade Nova de Lisboa - Faculdade de Ciências	Ciência Política e Relações Internacionais	L1	6	2	8	0	0	0	0	177,0	0
0902	9023	Universidade Nova de Lisboa - Faculdade de Ciências	Ciências da Comunicação	L1	7	0	7	0	0	0	0	178,5	0
0902	9040	Universidade Nova de Lisboa - Faculdade de Ciências	Ciências da Linguagem	L1	1	3	4	0	0	0	0	156,0	0
0902	9046	Universidade Nova de Lisboa - Faculdade de Ciências	Ciências Musicais	L1	14	0	14	0	0	0	0	135,5	0
0902	9139	Universidade Nova de Lisboa - Faculdade de Ciências	Filosofia	L1	6	1	7	0	1	1	0	139,5	0

**ACESSO AO ENSINO SUPERIOR 2020- 2ª FASE DO CONCURSO NACIONAL DE ACESSO**
**Classificações dos últimos colocados**

Código Instit.	Código Curso	Nome da Instituição	Nome do Curso	Grau	Vagas Iniciais	Vagas de realocação	Colocados	Colocados (desemp.)	Colocados (sem class. final)	Vaga adic. (sem class. final)	Vaga adic. (vagas autónomas)	Nota do últ. colocado	Vagas Sobrantes
0902	9145	Universidade Nova de Lisboa - Faculdade de Ciêr	Geografia e Planeamento Regional	L1	5	2	7	0	0	0	0	143,0	0
0902	9181	Universidade Nova de Lisboa - Faculdade de Ciêr	História	L1	1	0	1	0	0	0	0	172,5	0
0902	9182	Universidade Nova de Lisboa - Faculdade de Ciêr	História da Arte	L1	5	3	8	0	0	0	0	148,0	0
0902	9204	Universidade Nova de Lisboa - Faculdade de Ciêr	Linguas, Literaturas e Culturas	L1	3	3	6	0	0	0	0	169,0	0
0902	9240	Universidade Nova de Lisboa - Faculdade de Ciêr	Sociologia	L1	7	1	8	0	0	0	0	153,5	0
0902	9252	Universidade Nova de Lisboa - Faculdade de Ciêr	Tradução	L1	6	1	7	0	1	1	0	167,5	0
0902	9448	Universidade Nova de Lisboa - Faculdade de Ciêr	Antropologia	L1	3	0	3	0	1	1	0	151,5	0
0902	9917	Universidade Nova de Lisboa - Faculdade de Ciêr	Estudos Portugueses	L1	2	0	2	0	0	0	0	145,0	0
0903	8036	Universidade Nova de Lisboa - Faculdade de Ciêr	Conservação - Restauro	L1	5	1	6	0	0	0	0	148,0	0
0903	8334	Universidade Nova de Lisboa - Faculdade de Ciêr	Engenharia de Micro e Nanotecnologias	MI	2	5	7	0	0	0	0	152,2	0
0903	9015	Universidade Nova de Lisboa - Faculdade de Ciêr	Bioquímica	L1	6	3	9	0	1	1	0	164,0	0
0903	9116	Universidade Nova de Lisboa - Faculdade de Ciêr	Engenharia Geológica	L1	3	1	4	0	0	0	0	133,2	0
0903	9209	Universidade Nova de Lisboa - Faculdade de Ciêr	Matemática	L1	3	2	5	0	0	0	0	131,2	0
0903	9224	Universidade Nova de Lisboa - Faculdade de Ciêr	Química Aplicada	L1	1	4	5	0	0	0	0	148,8	0
0903	9348	Universidade Nova de Lisboa - Faculdade de Ciêr	Biologia Celular e Molecular	L1	2	2	4	0	0	0	0	169,2	0
0903	9359	Universidade Nova de Lisboa - Faculdade de Ciêr	Engenharia Biomédica	MI	4	2	6	0	0	0	0	181,0	0
0903	9360	Universidade Nova de Lisboa - Faculdade de Ciêr	Engenharia Civil	MI	3	3	6	0	0	0	0	141,6	0
0903	9363	Universidade Nova de Lisboa - Faculdade de Ciêr	Engenharia de Materiais	MI	1	5	6	0	0	0	0	125,2	0
0903	9367	Universidade Nova de Lisboa - Faculdade de Ciêr	Engenharia Eletrotécnica e de Computadores	MI	6	15	21	0	0	0	0	145,2	0
0903	9368	Universidade Nova de Lisboa - Faculdade de Ciêr	Engenharia Física	MI	0	0	0	0	0	0	0		0
0903	9369	Universidade Nova de Lisboa - Faculdade de Ciêr	Engenharia Mecânica	MI	6	7	13	0	0	0	0	161,6	0
0903	9370	Universidade Nova de Lisboa - Faculdade de Ciêr	Engenharia Química e Bioquímica	Mi	1	2	3	0	0	0	0	161,2	0
0903	9508	Universidade Nova de Lisboa - Faculdade de Ciêr	Engenharia do Ambiente	MI	4	3	7	0	0	0	0	137,4	0
0903	9509	Universidade Nova de Lisboa - Faculdade de Ciêr	Engenharia e Gestão Industrial	MI	2	7	9	0	0	0	0	164,4	0
0903	G005	Universidade Nova de Lisboa - Faculdade de Ciêr	Engenharia Informática	MI	9	5	14	0	0	0	0	167,8	0
0903	L167	Universidade Nova de Lisboa - Faculdade de Ciêr	Matemática Aplicada à Gestão do Risco	L1	1	2	3	0	0	0	0	180,2	0
0904	9081	Universidade Nova de Lisboa - Faculdade de Eco	Economia	L1	26	2	28	1	0	0	1	182,5	0
0904	9147	Universidade Nova de Lisboa - Faculdade de Eco	Gestão	L1	30	2	32	0	0	0	0	184,0	0
0906	8259	Universidade Nova de Lisboa - Instituto Superior	Sistemas e Tecnologias de Informação	L1	5	6	11	0	0	0	0	149,2	0
0906	9155	Universidade Nova de Lisboa - Instituto Superior	Gestão de Informação	L1	5	5	10	0	0	0	1	153,5	0
0911	9078	Universidade Nova de Lisboa - Faculdade de Dire	Direito	L1	14	2	16	0	0	0	0	171,2	0
1000	8183	Universidade do Minho	Geografia e Planeamento	L1	3	3	6	0	0	0	0	131,0	0
1000	8184	Universidade do Minho	Optometria e Ciências da Visão	L1	3	5	8	0	0	0	0	124,2	0
1000	8358	Universidade do Minho	Direito (regime pós-laboral)	L1	0	1	1	0	0	0	0	171,6	0
1000	8427	Universidade do Minho	Educação (regime pós-laboral)	L1	4	0	4	0	0	0	0	137,0	0
1000	8494	Universidade do Minho	Design de Produto	L1	3	1	4	0	0	0	0	164,5	0
1000	9002	Universidade do Minho	Administração Pública	L1	5	2	7	0	0	0	0	159,6	0
1000	9006	Universidade do Minho	Arqueologia	L1	1	0	1	0	0	0	0		0
1000	9012	Universidade do Minho	Biologia e Geologia	L1	7	8	15	0	0	0	0	138,4	0
1000	9015	Universidade do Minho	Bioquímica	L1	5	3	8	0	0	0	0	152,6	0
1000	9019	Universidade do Minho	Ciência Política	L1	6	4	10	0	0	0	0	159,0	0
1000	9023	Universidade do Minho	Ciências da Comunicação	L1	6	4	10	0	0	0	0	166,0	0
1000	9078	Universidade do Minho	Direito	L1	8	7	15	0	0	0	0	175,0	0
1000	9081	Universidade do Minho	Economia	L1	16	7	23	0	0	0	0	175,8	0
1000	9134	Universidade do Minho	Estudos Culturais	L1	2	2	4	0	0	0	1	151,2	0
1000	9139	Universidade do Minho	Filosofia	L1	8	1	9	0	1	1	0	131,6	0
1000	9141	Universidade do Minho	Física	L1	5	1	6	0	0	0	0	131,4	0
1000	9146	Universidade do Minho	Geologia	L1	14	2	16	0	0	0	0	118,4	0
1000	9147	Universidade do Minho	Gestão	L1	7	5	12	0	0	0	0	180,8	0



**ACESSO AO ENSINO SUPERIOR 2020- 2ª FASE DO CONCURSO NACIONAL DE ACESSO**
**Classificações dos últimos colocados**

Código Instit.	Código Curso	Nome da Instituição	Nome do Curso	Grau	Vagas Iniciais	Vagas de realocação	Colocados	Colocados (desemp.)	Colocados (sem class. final)	Vaga adic. (sem class. final)	Vaga adic. (vagas autónomas)	Nota do últ. colocado	Vagas Sobrantes
1000	9181	Universidade do Minho	História	L1	2	1	3	0	0	0	0	166,0	0
1000	9192	Universidade do Minho	Línguas Aplicadas	L1	3	2	5	0	0	0	0	165,0	0
1000	9195	Universidade do Minho	Línguas e Literaturas Europeias	L1	4	4	8	0	0	0	0	157,0	0
1000	9205	Universidade do Minho	Marketing	L1	5	2	7	0	0	0	0	166,4	0
1000	9209	Universidade do Minho	Matemática	L1	2	3	5	0	0	0	0	151,2	0
1000	9223	Universidade do Minho	Química	L1	14	0	4	0	0	0	0	123,2	10
1000	9229	Universidade do Minho	Relações Internacionais	L1	4	3	7	0	0	0	0	167,4	0
1000	9240	Universidade do Minho	Sociologia	L1	6	5	11	0	0	0	0	150,0	0
1000	9243	Universidade do Minho	Teatro	L1	7	1	8	0	0	0	0	135,0	0
1000	9257	Universidade do Minho	Arquitetura	MI	2	1	3	0	0	0	0	177,0	0
1000	9353	Universidade do Minho	Educação	L1	10	4	14	0	0	0	0	141,6	0
1000	9358	Universidade do Minho	Engenharia Biológica	MI	0	1	1	0	0	0	0	180,0	0
1000	9359	Universidade do Minho	Engenharia Biomédica	MI	2	0	2	0	0	0	0	188,2	0
1000	9360	Universidade do Minho	Engenharia Civil	MI	4	0	4	0	0	0	0	137,2	0
1000	9363	Universidade do Minho	Engenharia de Materiais	MI	0	3	3	0	0	0	0	151,8	0
1000	9364	Universidade do Minho	Engenharia de Polímeros	MI	0	2	2	0	0	0	0	150,8	0
1000	9366	Universidade do Minho	Engenharia Eletrónica Industrial e Computadores	MI	3	3	6	0	0	0	0	148,4	0
1000	9368	Universidade do Minho	Engenharia Física	MI	0	1	1	0	0	0	0	180,8	0
1000	9369	Universidade do Minho	Engenharia Mecânica	MI	5	1	6	0	0	0	0	164,8	0
1000	9371	Universidade do Minho	Engenharia Têxtil	MI	11	1	12	0	0	0	0	124,0	0
1000	9379	Universidade do Minho	Ciências do Ambiente	L1	4	6	10	0	2	2	0	126,0	0
1000	9381	Universidade do Minho	Estatística Aplicada	L1	2	0	2	0	0	0	0	146,8	0
1000	9397	Universidade do Minho	Ciências da Computação	L1	4	2	6	0	0	0	0	156,0	0
1000	9499	Universidade do Minho	Design e Marketing de Moda	L1	4	2	6	0	0	0	0	160,8	0
1000	9509	Universidade do Minho	Engenharia e Gestão Industrial	MI	1	2	3	0	0	0	0	183,2	0
1000	9555	Universidade do Minho	Psicologia	MI	5	1	6	0	0	0	0	164,4	0
1000	9688	Universidade do Minho	Biologia Aplicada	L1	4	3	7	0	0	0	0	147,8	0
1000	9785	Universidade do Minho	Negócios Internacionais	L1	2	1	3	0	0	0	0	163,8	0
1000	9813	Universidade do Minho	Medicina	MI	1	0	1	0	0	0	0		0
1000	9817	Universidade do Minho	Artes Visuais	L1	2	2	4	0	0	0	0	158,5	0
1000	9853	Universidade do Minho	Educação Básica	L1	3	1	4	0	0	0	0	145,6	0
1000	9869	Universidade do Minho	Contabilidade (regime pós-laboral)	L1	4	2	6	0	0	0	0	155,6	0
1000	9917	Universidade do Minho	Estudos Portugueses	L1	1	5	6	0	0	0	0	138,0	0
1000	G001	Universidade do Minho	Engenharia e Gestão de Sistemas de Informação	MI	4	4	8	0	0	0	0	157,8	0
1000	G005	Universidade do Minho	Engenharia Informática	MI	0	1	1	0	0	0	0	186,6	0
1000	G007	Universidade do Minho	Engenharia de Telecomunicações e Informática	MI	0	4	4	0	0	0	0	142,8	0
1000	L078	Universidade do Minho	Criminologia e Justiça Criminal	L1	3	4	7	0	0	0	0	168,0	0
1000	L112	Universidade do Minho	Proteção Civil e Gestão do Território	L1	18	0	18	0	0	0	0	119,2	0
1000	L147	Universidade do Minho	Estudos Orientais: Estudos Chineses e Japoneses	L1	4	0	4	0	0	0	0	162,2	0
1101	9554	Universidade do Porto - Faculdade de Ciências da	Ciências da Nutrição	L1	6	1	7	0	0	0	0	180,3	0
1102	9257	Universidade do Porto - Faculdade de Arquitetura	Arquitetura	MI	4	1	5	0	0	0	0	181,0	0
1103	8258	Universidade do Porto - Faculdade de Ciências	Arquitetura Paisagista	L1	8	0	8	0	1	1	0	145,0	0
1103	9011	Universidade do Porto - Faculdade de Ciências	Biologia	L1	12	7	19	1	0	0	0	154,0	0
1103	9015	Universidade do Porto - Faculdade de Ciências	Bioquímica	L1	8	1	9	0	0	0	0	174,0	0
1103	9141	Universidade do Porto - Faculdade de Ciências	Física	L1	5	1	6	0	0	0	0	168,3	0
1103	9146	Universidade do Porto - Faculdade de Ciências	Geologia	L1	5	4	9	0	1	1	0	123,0	0
1103	9209	Universidade do Porto - Faculdade de Ciências	Matemática	L1	3	3	6	0	0	0	0	176,0	0
1103	9223	Universidade do Porto - Faculdade de Ciências	Química	L1	22	2	9	0	0	0	0	120,5	15
1103	9368	Universidade do Porto - Faculdade de Ciências	Engenharia Física	MI	2	2	4	0	0	0	0	175,0	0

**ACESSO AO ENSINO SUPERIOR 2020- 2ª FASE DO CONCURSO NACIONAL DE ACESSO**
**Classificações dos últimos colocados**

Código Instit.	Código Curso	Nome da Instituição	Nome do Curso	Grau	Vagas Iniciais	Vagas de realocação	Colocados	Colocados (desemp.)	Colocados (sem class. final)	Vaga adic. (sem class. final)	Vaga adic. (vagas autónomas)	Nota do últ. colocado	Vagas Sobrantes
1103	9696	Universidade do Porto - Faculdade de Ciências	Ciência de Computadores	L1	1	1	2	0	0	0	0	171,0	0
1103	9709	Universidade do Porto - Faculdade de Ciências	Ciências e Tecnologia do Ambiente	L1	4	10	14	0	0	0	0	142,5	0
1103	9812	Universidade do Porto - Faculdade de Ciências	Engenharia de Redes e Sistemas Informáticos	MI	1	2	3	0	0	0	0	170,0	0
1103	L096	Universidade do Porto - Faculdade de Ciências	Engenharia Geoespacial	L1	19	1	8	0	0	0	0	112,5	12
1104	9081	Universidade do Porto - Faculdade de Economia	Economia	L1	10	6	16	0	0	0	0	186,5	0
1104	9147	Universidade do Porto - Faculdade de Economia	Gestão	L1	17	2	19	0	1	1	0	189,5	0
1105	9360	Universidade do Porto - Faculdade de Engenharia	Engenharia Civil	MI	9	2	11	0	0	0	0	142,5	0
1105	9367	Universidade do Porto - Faculdade de Engenharia	Engenharia Eletrotécnica e de Computadores	MI	6	3	9	0	0	0	0	166,3	0
1105	9369	Universidade do Porto - Faculdade de Engenharia	Engenharia Mecânica	MI	3	1	4	0	0	0	0	190,5	0
1105	9459	Universidade do Porto - Faculdade de Engenharia	Engenharia Informática e Computação	MI	2	0	2	0	0	0	0	183,8	0
1105	9460	Universidade do Porto - Faculdade de Engenharia	Engenharia Metalúrgica e de Materiais	MI	2	1	3	0	0	0	0	157,8	0
1105	9461	Universidade do Porto - Faculdade de Engenharia	Engenharia Química	MI	2	2	4	0	0	0	0	180,3	0
1105	9493	Universidade do Porto - Faculdade de Engenharia	Bioengenharia	MI	2	0	2	0	0	0	0	195,8	0
1105	9508	Universidade do Porto - Faculdade de Engenharia	Engenharia do Ambiente	MI	3	0	3	0	0	0	0	155,0	0
1105	9509	Universidade do Porto - Faculdade de Engenharia	Engenharia e Gestão Industrial	MI	2	0	2	0	0	0	0	192,8	0
1105	9897	Universidade do Porto - Faculdade de Engenharia	Ciências de Engenharia - Engenharia de Minas e Geoamt	L1	23	0	23	0	0	0	0	111,3	0
1106	9494	Universidade do Porto - Faculdade de Farmácia	Ciências Farmacêuticas	MI	15	2	17	0	0	0	0	177,0	0
1107	9006	Universidade do Porto - Faculdade de Letras	Arqueologia	L1	4	2	6	0	0	0	0	145,6	0
1107	9040	Universidade do Porto - Faculdade de Letras	Ciências da Linguagem	L1	2	2	4	0	0	0	0	148,6	0
1107	9139	Universidade do Porto - Faculdade de Letras	Filosofia	L1	5	8	13	0	0	0	0	143,2	0
1107	9143	Universidade do Porto - Faculdade de Letras	Geografia	L1	8	2	10	0	0	0	0	142,8	0
1107	9181	Universidade do Porto - Faculdade de Letras	História	L1	4	6	10	0	0	0	0	163,8	0
1107	9182	Universidade do Porto - Faculdade de Letras	História da Arte	L1	7	3	10	0	0	0	0	149,2	0
1107	9192	Universidade do Porto - Faculdade de Letras	Línguas Aplicadas	L1	3	0	3	0	0	0	0	182,0	0
1107	9197	Universidade do Porto - Faculdade de Letras	Línguas e Relações Internacionais	L1	4	2	6	0	1	1	0	183,2	0
1107	9204	Universidade do Porto - Faculdade de Letras	Línguas, Literaturas e Culturas	L1	9	1	10	0	1	1	0	172,4	0
1107	9240	Universidade do Porto - Faculdade de Letras	Sociologia	L1	8	3	11	0	0	0	0	159,8	0
1107	9694	Universidade do Porto - Faculdade de Letras	Ciência da Informação	L1	6	4	10	0	0	0	0	147,2	0
1107	9701	Universidade do Porto - Faculdade de Letras	Ciências da Comunicação: Jornalismo, Assessoria, Multin	L1	5	4	9	0	0	0	0	172,4	0
1107	9917	Universidade do Porto - Faculdade de Letras	Estudos Portugueses	L1	5	1	6	0	0	0	0	143,4	0
1108	9813	Universidade do Porto - Faculdade de Medicina	Medicina	MI	1	0	1	0	0	0	0	192,8	0
1109	9026	Universidade do Porto - Faculdade de Psicologia	Ciências da Educação	L1	13	5	18	0	1	1	0	147,5	0
1109	9555	Universidade do Porto - Faculdade de Psicologia	Psicologia	MI	11	3	14	0	0	0	0	176,0	0
1110	9708	Universidade do Porto - Instituto de Ciências Biom	Ciências do Meio Aquático	L1	4	4	8	0	0	0	0	153,0	0
1110	9813	Universidade do Porto - Instituto de Ciências Biom	Medicina	MI	0	2	2	0	0	0	0	192,2	0
1110	9847	Universidade do Porto - Instituto de Ciências Biom	Medicina Veterinária	MI	3	0	3	0	0	0	0	182,0	0
1111	9707	Universidade do Porto - Faculdade de Desporto	Ciências do Desporto	L1	11	2	13	0	0	0	0	155,0	0
1113	9548	Universidade do Porto - Faculdade de Medicina D	Medicina Dentária	MI	2	3	5	0	0	0	0	185,3	0
1114	9066	Universidade do Porto - Faculdade de Direito	Criminologia	L1	14	6	20	0	1	1	0	166,0	0
1114	9078	Universidade do Porto - Faculdade de Direito	Direito	L1	24	2	26	0	0	0	0	177,6	0
1201	9086	Universidade de Trás-os-Montes e Alto Douro - E	Engenharia Agronómica	L1	6	0	6	0	0	0	0	123,3	0
1201	9114	Universidade de Trás-os-Montes e Alto Douro - E	Engenharia Florestal	L1	5	0	4	0	0	0	0	115,0	1
1201	9129	Universidade de Trás-os-Montes e Alto Douro - E	Engenharia Zootécnica	L1	4	1	2	0	0	0	0	113,1	3
1201	9752	Universidade de Trás-os-Montes e Alto Douro - E	Enologia	L1	7	3	9	0	0	0	0	106,7	1
1201	9847	Universidade de Trás-os-Montes e Alto Douro - E	Medicina Veterinária	MI	1	2	3	0	0	0	0	178,9	0
1202	9005	Universidade de Trás-os-Montes e Alto Douro - E	Animação Sociocultural	L1	7	2	9	0	0	0	0	129,4	0
1202	9023	Universidade de Trás-os-Montes e Alto Douro - E	Ciências da Comunicação	L1	13	4	17	0	0	0	0	141,5	0
1202	9081	Universidade de Trás-os-Montes e Alto Douro - E	Economia	L1	5	4	9	0	0	0	0	147,6	0
1202	9147	Universidade de Trás-os-Montes e Alto Douro - E	Gestão	L1	6	4	10	0	1	1	0	158,0	0

**ACESSO AO ENSINO SUPERIOR 2020- 2ª FASE DO CONCURSO NACIONAL DE ACESSO**
**Classificações dos últimos colocados**

Código Instit.	Código Curso	Nome da Instituição	Nome do Curso	Grau	Vagas Iniciais	Vagas de realocação	Colocados	Colocados (desemp.)	Colocados (sem class. final)	Vaga adic. (sem class. final)	Vaga adic. (vagas autónomas)	Nota do últ. colocado	Vagas Sobrantes
1202	9196	Universidade de Trás-os-Montes e Alto Douro	- E&Línguas e Relações Empresariais	L1	5	1	6	0	0	0	0	160,1	0
1202	9204	Universidade de Trás-os-Montes e Alto Douro	- E&Línguas, Literaturas e Culturas	L1	7	4	11	0	0	0	0	145,1	0
1202	9219	Universidade de Trás-os-Montes e Alto Douro	- E&Psicologia	L1	19	3	22	0	0	0	0	153,4	0
1202	9238	Universidade de Trás-os-Montes e Alto Douro	- E&Serviço Social	L1	11	5	16	0	0	0	0	138,6	0
1202	9254	Universidade de Trás-os-Montes e Alto Douro	- E&Turismo	L1	13	2	15	0	0	0	0	134,0	0
1202	9803	Universidade de Trás-os-Montes e Alto Douro	- E&Teatro e Artes Performativas	L1	11	0	11	0	0	0	0	120,5	0
1202	9853	Universidade de Trás-os-Montes e Alto Douro	- E&Educação Básica	L1	6	1	7	0	0	0	0	129,1	0
1203	9052	Universidade de Trás-os-Montes e Alto Douro	- E&Comunicação e Multimédia	L1	7	4	11	0	0	0	0	141,5	0
1203	9089	Universidade de Trás-os-Montes e Alto Douro	- E&Engenharia Civil	L1	7	0	3	0	0	0	0	119,7	4
1203	9104	Universidade de Trás-os-Montes e Alto Douro	- E&Engenharia e Gestão Industrial	L1	6	0	6	0	0	0	0	136,9	0
1203	9119	Universidade de Trás-os-Montes e Alto Douro	- E&Engenharia Informática	L1	9	4	13	0	0	0	0	144,9	0
1203	9123	Universidade de Trás-os-Montes e Alto Douro	- E&Engenharia Mecânica	L1	6	0	6	0	0	0	0	137,3	0
1203	9367	Universidade de Trás-os-Montes e Alto Douro	- E&Engenharia Eletrotécnica e de Computadores	MI	12	0	12	0	0	0	0	126,4	0
1203	9455	Universidade de Trás-os-Montes e Alto Douro	- E&Engenharia Biomédica	L1	4	2	6	0	0	0	0	146,4	0
1203	L193	Universidade de Trás-os-Montes e Alto Douro	- E&Matemática Aplicada e Ciência de Dados	L1	19	1	15	0	0	0	0	111,4	5
1204	9011	Universidade de Trás-os-Montes e Alto Douro	- E&Biologia	L1	7	3	10	0	0	0	0	138,5	0
1204	9012	Universidade de Trás-os-Montes e Alto Douro	- E&Biologia e Geologia	L1	7	1	8	0	0	0	0	124,0	0
1204	9015	Universidade de Trás-os-Montes e Alto Douro	- E&Bioquímica	L1	9	5	14	0	1	1	0	131,0	0
1204	9379	Universidade de Trás-os-Montes e Alto Douro	- E&Ciências do Ambiente	L1	5	3	5	0	1	0	0	113,0	2
1204	9540	Universidade de Trás-os-Montes e Alto Douro	- E&Bioengenharia	L1	6	5	3	0	0	0	0	126,9	8
1204	9554	Universidade de Trás-os-Montes e Alto Douro	- E&Ciências da Nutrição	L1	8	0	8	0	0	0	0	154,0	0
1204	9707	Universidade de Trás-os-Montes e Alto Douro	- E&Ciências do Desporto	L1	19	3	22	0	0	0	0	142,2	0
1204	9761	Universidade de Trás-os-Montes e Alto Douro	- E&Genética e Biotecnologia	L1	7	4	11	0	0	0	0	138,5	0
1204	9841	Universidade de Trás-os-Montes e Alto Douro	- E&Reabilitação Psicomotora	L1	9	1	10	0	1	1	0	136,7	0
1306	9069	Universidade da Madeira - Faculdade de Artes e	Design	L1	9	0	5	0	2	0	0	96,0	2
1306	9196	Universidade da Madeira - Faculdade de Artes e	Línguas e Relações Empresariais	L1	4	0	4	0	0	0	0	147,3	0
1306	9219	Universidade da Madeira - Faculdade de Artes e	Psicologia	L1	6	2	8	0	0	0	0	148,2	0
1306	9720	Universidade da Madeira - Faculdade de Artes e	Comunicação, Cultura e Organizações	L1	9	0	9	0	0	0	0	132,4	0
1306	9817	Universidade da Madeira - Faculdade de Artes e	Artes Visuais	L1	10	0	4	0	0	0	0	127,4	6
1306	L150	Universidade da Madeira - Faculdade de Artes e	Estudos de Cultura	L1	11	1	12	0	0	0	0	120,6	0
1307	9015	Universidade da Madeira - Faculdade de Ciências	Bioquímica	L1	13	0	8	0	1	0	0	110,0	4
1307	9089	Universidade da Madeira - Faculdade de Ciências	Engenharia Civil	L1	16	0	0	0	0	0	0		16
1307	9107	Universidade da Madeira - Faculdade de Ciências	Engenharia Electrónica e Telecomunicações	L1	13	0	3	0	0	0	0	126,8	10
1307	9119	Universidade da Madeira - Faculdade de Ciências	Engenharia Informática	L1	10	0	10	0	0	0	0	126,2	0
1307	9209	Universidade da Madeira - Faculdade de Ciências	Matemática	L1	12	0	2	0	0	0	0	114,3	10
1307	L208	Universidade da Madeira - Faculdade de Ciências	Engenharia de Computadores	L1	20	0	0	0	0	0	0		20
1308	9026	Universidade da Madeira - Faculdade de Ciências	Ciências da Educação	L1	2	0	2	0	0	0	0	146,7	0
1308	9081	Universidade da Madeira - Faculdade de Ciências	Economia	L1	26	1	11	0	0	0	0	115,9	16
1308	9147	Universidade da Madeira - Faculdade de Ciências	Gestão	L1	7	0	7	0	0	0	0	148,1	0
1308	9736	Universidade da Madeira - Faculdade de Ciências	Educação Física e Desporto	L1	2	1	3	0	0	0	0	140,8	0
1308	9853	Universidade da Madeira - Faculdade de Ciências	Educação Básica	L1	7	0	7	0	0	0	0	122,9	0
1309	8083	Universidade da Madeira - Faculdade de Ciências	Ciclo Básico de Medicina	PM	0	0	0	0	0	0	0		0
1309	9011	Universidade da Madeira - Faculdade de Ciências	Biologia	L1	2	0	2	0	0	0	0	127,1	0
1320	9500	Universidade da Madeira - Escola Superior de Sa	Enfermagem	L1	12	0	12	0	1	1	0	146,3	0
1321	9076	Universidade da Madeira - Escola Superior de Te	Direção e Gestão Hoteleira	L1	4	0	4	0	0	0	0	147,4	0
1501	9069	Universidade de Lisboa - Faculdade de Arquitetur	Design	L1	4	1	5	0	0	0	0	175,0	0
1501	9071	Universidade de Lisboa - Faculdade de Arquitetur	Design de Moda	L1	7	2	9	0	0	0	0	168,5	0
1501	9257	Universidade de Lisboa - Faculdade de Arquitetur	Arquitetura	MI	4	4	8	0	0	0	0	165,5	0
1501	G008	Universidade de Lisboa - Faculdade de Arquitetur	Arquitetura, área de especializ. em Interiores e Reabilita	MI	0	1	1	0	0	0	0	174,5	0



**ACESSO AO ENSINO SUPERIOR 2020- 2ª FASE DO CONCURSO NACIONAL DE ACESSO**
**Classificações dos últimos colocados**

Código Instit.	Código Curso	Nome da Instituição	Nome do Curso	Grau	Vagas Iniciais	Vagas de realocação	Colocados	Colocados (desemp.)	Colocados (sem class. final)	Vaga adic. (sem class. final)	Vaga adic. (vagas autónomas)	Nota do últ. colocado	Vagas Sobrantes
1502	8399	Universidade de Lisboa - Faculdade de Belas-Artes	Desenho	L1	0	0	0	0	0	0	0		0
1502	9070	Universidade de Lisboa - Faculdade de Belas-Artes	Design de Comunicação	L1	3	1	4	0	0	0	0	177,5	0
1502	9072	Universidade de Lisboa - Faculdade de Belas-Artes	Design de Equipamento	L1	3	0	3	0	0	0	0	171,0	0
1502	9754	Universidade de Lisboa - Faculdade de Belas-Artes	Escultura	L1	6	1	7	0	0	0	0	164,5	0
1502	9790	Universidade de Lisboa - Faculdade de Belas-Artes	Pintura	L1	4	0	4	0	0	0	0	177,5	0
1502	9904	Universidade de Lisboa - Faculdade de Belas-Artes	Arte Multimédia	L1	2	1	3	0	0	0	0	181,5	0
1502	L010	Universidade de Lisboa - Faculdade de Belas-Artes	Ciências da Arte e do Património	L1	4	0	4	0	0	0	0	169,0	0
1503	9011	Universidade de Lisboa - Faculdade de Ciências	Biologia	L1	11	3	14	0	2	2	0	161,0	0
1503	9015	Universidade de Lisboa - Faculdade de Ciências	Bioquímica	L1	4	1	5	0	0	0	0	163,5	0
1503	9119	Universidade de Lisboa - Faculdade de Ciências	Engenharia Informática	L1	3	2	5	0	0	0	0	174,0	0
1503	9141	Universidade de Lisboa - Faculdade de Ciências	Física	L1	3	0	3	0	0	0	0	171,0	0
1503	9146	Universidade de Lisboa - Faculdade de Ciências	Geologia	L1	6	3	9	0	0	0	0	152,5	0
1503	9209	Universidade de Lisboa - Faculdade de Ciências	Matemática	L1	5	5	10	0	0	0	0	162,5	0
1503	9212	Universidade de Lisboa - Faculdade de Ciências	Meteorologia, Oceanografia e Geofísica	L1	2	2	4	0	0	0	0	146,5	0
1503	9223	Universidade de Lisboa - Faculdade de Ciências	Química	L1	0	0	0	0	0	0	0		0
1503	9226	Universidade de Lisboa - Faculdade de Ciências	Química Tecnológica	L1	2	2	4	0	0	0	0	143,0	0
1503	9368	Universidade de Lisboa - Faculdade de Ciências	Engenharia Física	MI	1	0	1	0	0	0	0	181,3	0
1503	9381	Universidade de Lisboa - Faculdade de Ciências	Estatística Aplicada	L1	3	7	10	0	0	0	0	152,0	0
1503	9385	Universidade de Lisboa - Faculdade de Ciências	Matemática Aplicada	L1	8	1	9	0	0	0	0	164,5	0
1503	9811	Universidade de Lisboa - Faculdade de Ciências	Engenharia da Energia e do Ambiente	MI	5	2	7	0	0	0	0	122,3	0
1503	9845	Universidade de Lisboa - Faculdade de Ciências	Engenharia Biomédica e Biofísica	MI	1	2	3	0	0	0	0	182,3	0
1503	L079	Universidade de Lisboa - Faculdade de Ciências	Tecnologias de Informação	L1	7	4	11	0	0	0	0	161,0	0
1503	L096	Universidade de Lisboa - Faculdade de Ciências	Engenharia Geoespacial	L1	1	2	3	0	0	0	0	141,8	0
1504	8358	Universidade de Lisboa - Faculdade de Direito	Direito (regime pós-laboral)	L1	12	17	29	0	0	0	0	157,0	0
1504	9078	Universidade de Lisboa - Faculdade de Direito	Direito	L1	66	12	78	1	0	0	0	160,3	0
1505	9494	Universidade de Lisboa - Faculdade de Farmácia	Ciências Farmacêuticas	MI	17	4	21	0	0	0	1	174,0	0
1506	8104	Universidade de Lisboa - Faculdade de Letras	Estudos Artísticos, variante de Artes do Espetáculo	L1	10	1	11	0	0	0	0	146,0	0
1506	8413	Universidade de Lisboa - Faculdade de Letras	Artes e Humanidades	L1	8	4	12	0	0	0	0	146,0	0
1506	8458	Universidade de Lisboa - Faculdade de Letras	Estudos Gerais	L1	16	6	22	0	1	1	0	146,0	0
1506	9006	Universidade de Lisboa - Faculdade de Letras	Arqueologia	L1	4	4	8	0	0	0	0	144,0	0
1506	9040	Universidade de Lisboa - Faculdade de Letras	Ciências da Linguagem	L1	5	1	6	0	0	0	0	142,5	0
1506	9131	Universidade de Lisboa - Faculdade de Letras	Estudos Africanos	L1	3	1	4	0	0	0	0	141,0	0
1506	9133	Universidade de Lisboa - Faculdade de Letras	Estudos Clássicos	L1	3	0	3	0	0	0	0	142,0	0
1506	9135	Universidade de Lisboa - Faculdade de Letras	Estudos Europeus	L1	7	4	11	0	1	1	0	157,0	0
1506	9139	Universidade de Lisboa - Faculdade de Letras	Filosofia	L1	13	1	14	0	0	0	1	141,5	0
1506	9181	Universidade de Lisboa - Faculdade de Letras	História	L1	5	1	6	0	0	0	0	161,5	0
1506	9182	Universidade de Lisboa - Faculdade de Letras	História da Arte	L1	4	1	5	0	0	0	0	149,5	0
1506	9204	Universidade de Lisboa - Faculdade de Letras	Línguas, Literaturas e Culturas	L1	15	7	22	0	1	1	0	157,0	0
1506	9252	Universidade de Lisboa - Faculdade de Letras	Tradução	L1	2	3	5	0	2	2	0	152,3	0
1506	9914	Universidade de Lisboa - Faculdade de Letras	Estudos Asiáticos	L1	2	2	4	0	0	0	0	156,5	0
1506	9917	Universidade de Lisboa - Faculdade de Letras	Estudos Portugueses	L1	0	0	0	0	0	0	0		0
1506	L097	Universidade de Lisboa - Faculdade de Letras	Estudos Comparatistas	L1	1	1	2	0	0	0	0	144,0	0
1506	L145	Universidade de Lisboa - Faculdade de Letras	Estudos de Cultura e Comunicação	L1	11	5	16	0	0	0	0	153,5	0
1507	9554	Universidade de Lisboa - Faculdade de Medicina	Ciências da Nutrição	L1	2	2	4	0	0	0	0	179,5	0
1507	9813	Universidade de Lisboa - Faculdade de Medicina	Medicina	MI	0	0	0	0	0	0	0		0
1508	9548	Universidade de Lisboa - Faculdade de Medicina	Medicina Dentária	MI	2	2	4	0	0	0	0	185,8	0
1508	9556	Universidade de Lisboa - Faculdade de Medicina	Higiene Oral	L1	9	1	10	0	0	0	0	149,5	0
1508	9791	Universidade de Lisboa - Faculdade de Medicina	Prótese Dentária	L1	5	2	7	0	0	0	0	139,3	0
1509	9847	Universidade de Lisboa - Faculdade de Medicina	Medicina Veterinária	MI	9	2	11	0	0	0	0	175,0	0

**ACESSO AO ENSINO SUPERIOR 2020- 2ª FASE DO CONCURSO NACIONAL DE ACESSO**
**Classificações dos últimos colocados**

Código Instit.	Código Curso	Nome da Instituição	Nome do Curso	Grau	Vagas Iniciais	Vagas de realocação	Colocados	Colocados (desemp.)	Colocados (sem class. final)	Vaga adic. (sem class. final)	Vaga adic. (vagas autónomas)	Nota do últ. colocado	Vagas Sobrantes
1510	9068	Universidade de Lisboa - Faculdade de Motricidad	Dança	L1	13	0	3	0	0	0	0	115,0	10
1510	9162	Universidade de Lisboa - Faculdade de Motricidad	Gestão do Desporto	L1	4	2	6	0	1	1	0	164,0	0
1510	9707	Universidade de Lisboa - Faculdade de Motricidad	Ciências do Desporto	L1	7	3	10	0	0	0	0	150,5	0
1510	9841	Universidade de Lisboa - Faculdade de Motricidad	Reabilitação Psicomotora	L1	16	4	20	0	1	1	0	145,5	0
1511	9555	Universidade de Lisboa - Faculdade de Psicologia	Psicologia	MI	8	3	11	0	0	0	0	164,3	0
1513	L040	Universidade de Lisboa - Instituto de Educação	Educação e Formação	L1	15	5	20	0	0	0	1	141,0	0
1514	8411	Universidade de Lisboa - Instituto de Geografia e	Planeamento e Gestão do Território	L1	9	3	12	0	0	0	0	135,0	0
1514	9143	Universidade de Lisboa - Instituto de Geografia e	Geografia	L1	16	3	19	0	0	0	0	134,5	0
1515	8258	Universidade de Lisboa - Instituto Superior de Agr	Arquitetura Paisagista	L1	7	2	9	0	0	0	0	150,5	0
1515	8377	Universidade de Lisboa - Instituto Superior de Agr	Engenharia Florestal e dos Recursos Naturais	L1	3	1	4	0	0	0	0	135,8	0
1515	9011	Universidade de Lisboa - Instituto Superior de Agr	Biologia	L1	2	4	6	0	0	0	0	149,8	0
1515	9086	Universidade de Lisboa - Instituto Superior de Agr	Engenharia Agronómica	L1	3	1	4	0	0	0	0	142,0	0
1515	9087	Universidade de Lisboa - Instituto Superior de Agr	Engenharia Alimentar	L1	12	0	12	0	0	0	0	133,0	0
1515	9099	Universidade de Lisboa - Instituto Superior de Agr	Engenharia do Ambiente	L1	1	1	2	0	0	0	0	137,5	0
1515	9129	Universidade de Lisboa - Instituto Superior de Agr	Engenharia Zootécnica	L1	4	3	7	0	0	0	0	133,3	0
1516	8014	Universidade de Lisboa - Instituto Superior de Ciê	Serviço Social (regime pós-laboral)	L1	3	2	5	0	0	0	0	146,5	0
1516	8102	Universidade de Lisboa - Instituto Superior de Ciê	Administração Pública (regime pós-laboral)	L1	4	2	6	0	0	0	1	146,0	0
1516	8109	Universidade de Lisboa - Instituto Superior de Ciê	Sociologia (regime pós-laboral)	L1	5	1	6	0	1	1	0	143,0	0
1516	8111	Universidade de Lisboa - Instituto Superior de Ciê	Gestão de Recursos Humanos (regime pós-laboral)	L1	9	1	10	0	0	0	1	153,5	0
1516	8363	Universidade de Lisboa - Instituto Superior de Ciê	Administração Pública e Políticas do Território (regime pós-laboral)	L1	6	0	6	0	0	0	0	141,5	0
1516	8364	Universidade de Lisboa - Instituto Superior de Ciê	Relações Internacionais (regime pós-laboral)	L1	11	7	18	0	0	0	0	156,0	0
1516	9002	Universidade de Lisboa - Instituto Superior de Ciê	Administração Pública	L1	13	5	18	1	0	0	0	150,5	0
1516	9019	Universidade de Lisboa - Instituto Superior de Ciê	Ciência Política	L1	15	3	18	0	0	0	0	158,5	0
1516	9023	Universidade de Lisboa - Instituto Superior de Ciê	Ciências da Comunicação	L1	3	5	8	0	0	0	0	167,5	0
1516	9157	Universidade de Lisboa - Instituto Superior de Ciê	Gestão de Recursos Humanos	L1	3	6	9	0	0	0	0	161,0	0
1516	9229	Universidade de Lisboa - Instituto Superior de Ciê	Relações Internacionais	L1	5	5	10	0	0	0	0	169,0	0
1516	9238	Universidade de Lisboa - Instituto Superior de Ciê	Serviço Social	L1	6	1	7	0	0	0	0	155,5	0
1516	9240	Universidade de Lisboa - Instituto Superior de Ciê	Sociologia	L1	7	4	11	0	1	1	0	151,5	0
1516	9448	Universidade de Lisboa - Instituto Superior de Ciê	Antropologia	L1	7	1	8	0	0	0	0	147,5	0
1517	9081	Universidade de Lisboa - Instituto Superior de Ecc	Economia	L1	37	10	47	0	0	0	1	167,5	0
1517	9147	Universidade de Lisboa - Instituto Superior de Ecc	Gestão	L1	40	8	48	1	0	0	0	172,0	0
1517	9210	Universidade de Lisboa - Instituto Superior de Ecc	Matemática Aplicada à Economia e à Gestão	L1	5	1	6	0	0	0	0	187,0	0
1517	A001	Universidade de Lisboa - Instituto Superior de Ecc	Gestão (ensino em Inglês)	L1	11	3	14	0	0	0	0	168,0	0
1517	A006	Universidade de Lisboa - Instituto Superior de Ecc	Economia (ensino em Inglês)	L1	11	5	16	0	0	0	1	165,0	0
1517	A013	Universidade de Lisboa - Instituto Superior de Ecc	Finanças (ensino em inglês)	L1	10	7	17	0	0	0	0	163,5	0
1518	9121	Universidade de Lisboa - Instituto Superior Técnico	Engenharia Informática e de Computadores	L1	3	1	4	0	0	0	0	184,5	0
1518	9257	Universidade de Lisboa - Instituto Superior Técnico	Arquitetura	MI	0	1	1	0	0	0	0	182,0	0
1518	9345	Universidade de Lisboa - Instituto Superior Técnico	Matemática Aplicada e Computação	L1	3	1	4	0	0	0	0	187,8	0
1518	9357	Universidade de Lisboa - Instituto Superior Técnico	Engenharia Aeroespacial	MI	5	0	5	0	0	0	0	192,0	0
1518	9358	Universidade de Lisboa - Instituto Superior Técnico	Engenharia Biológica	MI	0	2	2	0	0	0	0	182,5	0
1518	9359	Universidade de Lisboa - Instituto Superior Técnico	Engenharia Biomédica	MI	2	0	2	0	0	0	0	187,8	0
1518	9360	Universidade de Lisboa - Instituto Superior Técnico	Engenharia Civil	MI	4	6	10	0	0	0	0	148,5	0
1518	9363	Universidade de Lisboa - Instituto Superior Técnico	Engenharia de Materiais	MI	3	0	3	0	0	0	0	172,3	0
1518	9367	Universidade de Lisboa - Instituto Superior Técnico	Engenharia Eletrotécnica e de Computadores	MI	3	8	11	0	0	0	0	167,0	0
1518	9369	Universidade de Lisboa - Instituto Superior Técnico	Engenharia Mecânica	MI	8	5	13	0	0	0	0	178,5	0
1518	9458	Universidade de Lisboa - Instituto Superior Técnico	Engenharia Física Tecnológica	MI	2	2	4	0	0	0	0	191,3	0
1518	9461	Universidade de Lisboa - Instituto Superior Técnico	Engenharia Química	MI	1	3	4	0	0	0	0	172,5	0
1518	9508	Universidade de Lisboa - Instituto Superior Técnico	Engenharia do Ambiente	MI	1	1	2	0	0	0	0	162,0	0
1518	9913	Universidade de Lisboa - Instituto Superior Técnico	Engenharia Geológica e de Minas	L1	1	2	3	0	0	0	0	142,5	0

**ACESSO AO ENSINO SUPERIOR 2020- 2ª FASE DO CONCURSO NACIONAL DE ACESSO**
**Classificações dos últimos colocados**

Código Instit.	Código Curso	Nome da Instituição	Nome do Curso	Grau	Vagas Iniciais	Vagas de realocação	Colocados	Colocados (desemp.)	Colocados (sem class. final)	Vaga adic. (sem class. final)	Vaga adic. (vagas autónomas)	Nota do últ. colocado	Vagas Sobrantes
1518	L162	Universidade de Lisboa - Instituto Superior Técnico	Engenharia Naval e Oceânica	L1	1	3	4	0	0	0	0	170,0	0
1519	9098	Universidade de Lisboa - Instituto Superior Técnico	Engenharia de Telecomunicações e Informática	L1	0	3	3	0	0	0	0	161,0	0
1519	9104	Universidade de Lisboa - Instituto Superior Técnico	Engenharia e Gestão Industrial	L1	2	4	6	0	0	0	0	175,8	0
1519	9121	Universidade de Lisboa - Instituto Superior Técnico	Engenharia Informática e de Computadores	L1	4	0	4	0	0	0	0	183,0	0
1519	9912	Universidade de Lisboa - Instituto Superior Técnico	Engenharia Eletrónica	L1	2	1	3	0	1	1	0	157,3	0
3011	8005	Universidade de Aveiro - Instituto Superior de Ciências do Trabalho e da Universidade	Marketing (regime pós-laboral)	L1	4	0	4	0	0	0	0	144,7	0
3011	9056	Universidade de Aveiro - Instituto Superior de Ciências do Trabalho e da Universidade	Contabilidade	L1	15	13	28	0	0	0	0	141,9	0
3011	9140	Universidade de Aveiro - Instituto Superior de Ciências do Trabalho e da Universidade	Finanças	L1	3	4	7	0	0	0	0	147,8	0
3011	9205	Universidade de Aveiro - Instituto Superior de Ciências do Trabalho e da Universidade	Marketing	L1	2	2	4	0	0	0	0	156,2	0
3011	9869	Universidade de Aveiro - Instituto Superior de Ciências do Trabalho e da Universidade	Contabilidade (regime pós-laboral)	L1	1	0	1	0	0	0	0	137,1	0
3011	9888	Universidade de Aveiro - Instituto Superior de Ciências do Trabalho e da Universidade	Finanças (regime pós-laboral)	L1	2	0	2	0	0	0	0	144,3	0
3012	8016	Universidade de Aveiro - Escola Superior de Tecnologia e Gestão	Tecnologias da Informação	L1	4	0	4	0	0	0	0	123,3	0
3012	8405	Universidade de Aveiro - Escola Superior de Tecnologia e Gestão	Gestão da Qualidade	L1	7	1	8	0	0	0	0	129,1	0
3012	9235	Universidade de Aveiro - Escola Superior de Tecnologia e Gestão	Secretariado e Comunicação Empresarial	L1	7	1	8	0	0	0	0	140,8	0
3012	L021	Universidade de Aveiro - Escola Superior de Tecnologia e Gestão	Gestão Comercial	L1	2	2	4	0	0	0	0	142,0	0
3012	L140	Universidade de Aveiro - Escola Superior de Tecnologia e Gestão	Gestão Pública	L1	4	0	4	0	0	0	0	136,9	0
3012	L194	Universidade de Aveiro - Escola Superior de Tecnologia e Gestão	Eletrónica e Mecânica Industrial	L1	7	4	10	0	0	0	0	111,9	1
3013	9500	Universidade de Aveiro - Escola Superior de Saúde	Enfermagem	L1	8	3	11	0	0	0	0	157,8	0
3013	9504	Universidade de Aveiro - Escola Superior de Saúde	Fisioterapia	L1	4	0	4	0	0	0	0	165,6	0
3013	9890	Universidade de Aveiro - Escola Superior de Saúde	Terapia da Fala	L1	3	1	4	0	0	0	0	145,4	0
3013	L066	Universidade de Aveiro - Escola Superior de Saúde	Imagem Médica e Radioterapia	L1	2	0	2	0	0	0	0	155,8	0
3014	L135	Universidade de Aveiro - Escola Superior de Design	Tecnologia e Sistemas de Produção	L1	4	5	6	0	1	0	0	107,0	2
3014	L138	Universidade de Aveiro - Escola Superior de Design	Design de Produto e Tecnologia	L1	8	4	12	0	0	0	0	142,0	0
3021	9003	Instituto Politécnico de Beja - Escola Superior Agrária	Agronomia	L1	45	2	7	0	1	0	0	106,5	39
3021	9099	Instituto Politécnico de Beja - Escola Superior Agrária	Engenharia do Ambiente	L1	31	0	0	0	0	0	0		31
3021	9350	Instituto Politécnico de Beja - Escola Superior Agrária	Ciência e Tecnologia dos Alimentos	L1	29	0	1	0	1	0	0	110,0	27
3021	L157	Instituto Politécnico de Beja - Escola Superior Agrária	Tecnologias Bioanalíticas	L1	32	0	0	0	0	0	0		32
3022	9010	Instituto Politécnico de Beja - Escola Superior de Educação	Audiovisual e Multimédia	L1	17	0	12	0	1	0	0	113,2	4
3022	9238	Instituto Politécnico de Beja - Escola Superior de Educação	Serviço Social	L1	10	1	11	0	0	0	0	127,4	0
3022	9563	Instituto Politécnico de Beja - Escola Superior de Educação	Desporto	L1	6	0	6	0	0	0	0	132,2	0
3022	9853	Instituto Politécnico de Beja - Escola Superior de Educação	Educação Básica	L1	22	0	3	0	1	0	0	98,5	18
3023	8437	Instituto Politécnico de Beja - Escola Superior de Educação	Solicitadoria (regime de ensino a distância)	L1	22	0	22	0	1	1	0	121,6	0
3023	9119	Instituto Politécnico de Beja - Escola Superior de Educação	Engenharia Informática	L1	56	3	12	0	0	0	0	105,4	47
3023	9152	Instituto Politécnico de Beja - Escola Superior de Educação	Gestão de Empresas	L1	8	3	11	0	0	0	0	124,3	0
3023	9242	Instituto Politécnico de Beja - Escola Superior de Educação	Solicitadoria	L1	5	0	5	0	0	0	0	136,1	0
3023	9254	Instituto Politécnico de Beja - Escola Superior de Educação	Turismo	L1	20	0	17	0	3	0	0	97,0	0
3023	9994	Instituto Politécnico de Beja - Escola Superior de Educação	Gestão de Empresas (regime pós-laboral)	L1	21	0	3	0	0	0	0	118,9	18
3031	8015	Instituto Politécnico do Cávado e do Ave - Escola Superior de Educação	Solicitadoria (regime pós-laboral)	L1	7	1	8	0	0	0	0	144,8	0
3031	8402	Instituto Politécnico do Cávado e do Ave - Escola Superior de Educação	Gestão Pública (regime de ensino a distância)	L1	2	2	4	0	0	0	0	134,0	0
3031	9056	Instituto Politécnico do Cávado e do Ave - Escola Superior de Educação	Contabilidade	L1	2	2	4	0	0	0	0	149,4	0
3031	9140	Instituto Politécnico do Cávado e do Ave - Escola Superior de Educação	Finanças	L1	3	2	5	0	0	0	0	144,0	0
3031	9152	Instituto Politécnico do Cávado e do Ave - Escola Superior de Educação	Gestão de Empresas	L1	5	1	6	0	0	0	0	159,1	0
3031	9242	Instituto Politécnico do Cávado e do Ave - Escola Superior de Educação	Solicitadoria	L1	7	0	7	0	0	0	0	152,3	0
3031	9759	Instituto Politécnico do Cávado e do Ave - Escola Superior de Educação	Fiscalidade	L1	3	1	4	0	0	0	0	141,9	0
3031	9869	Instituto Politécnico do Cávado e do Ave - Escola Superior de Educação	Contabilidade (regime pós-laboral)	L1	4	3	7	0	0	0	0	133,2	0
3031	9990	Instituto Politécnico do Cávado e do Ave - Escola Superior de Educação	Fiscalidade (regime pós-laboral)	L1	4	2	6	0	0	0	0	133,2	0
3031	9994	Instituto Politécnico do Cávado e do Ave - Escola Superior de Educação	Gestão de Empresas (regime pós-laboral)	L1	2	1	3	0	0	0	0	151,3	0
3031	L140	Instituto Politécnico do Cávado e do Ave - Escola Superior de Educação	Gestão Pública	L1	6	1	7	0	0	0	0	143,4	0
3032	8311	Instituto Politécnico do Cávado e do Ave - Escola Superior de Educação	Engenharia em Desenvolvimento de Jogos Digitais	L1	3	1	4	0	0	0	0	139,1	0

**ACESSO AO ENSINO SUPERIOR 2020- 2ª FASE DO CONCURSO NACIONAL DE ACESSO**
**Classificações dos últimos colocados**

Código Instit.	Código Curso	Nome da Instituição	Nome do Curso	Grau	Vagas Iniciais	Vagas de realocação	Colocados	Colocados (desemp.)	Colocados (sem class. final)	Vaga adic. (sem class. final)	Vaga adic. (vagas autónomas)	Nota do últ. colocado	Vagas Sobrantes
3032	8409	Instituto Politécnico do Cávado e do Ave - Escola	Engenharia de Sistemas Informáticos	L1	1	0	1	0	0	0	0	163,1	0
3032	8417	Instituto Politécnico do Cávado e do Ave - Escola	Engenharia de Sistemas Informáticos (regime pós-laboral)	L1	0	0	0	0	0	0	0		0
3032	9104	Instituto Politécnico do Cávado e do Ave - Escola	Engenharia e Gestão Industrial	L1	11	0	3	0	0	0	0	113,3	8
3032	9112	Instituto Politécnico do Cávado e do Ave - Escola	Engenharia Eletrotécnica e de Computadores	L1	10	0	8	0	0	0	0	112,6	2
3032	L181	Instituto Politécnico do Cávado e do Ave - Escola	Engenharia Informática Médica	L1	4	0	4	0	0	0	0	138,9	0
3033	9074	Instituto Politécnico do Cávado e do Ave - Escola	Design Industrial	L1	6	1	7	0	0	0	0	148,8	0
3033	9470	Instituto Politécnico do Cávado e do Ave - Escola	Design Gráfico	L1	1	1	2	0	0	0	0	164,2	0
3033	9873	Instituto Politécnico do Cávado e do Ave - Escola	Design Gráfico (regime pós-laboral)	L1	1	0	1	0	0	0	0	158,9	0
3034	8156	Instituto Politécnico do Cávado e do Ave - Escola	Gestão de Atividades Turísticas	L1	7	0	7	0	0	0	0	141,7	0
3034	8341	Instituto Politécnico do Cávado e do Ave - Escola	Gestão de Atividades Turísticas (regime pós-laboral)	L1	5	1	6	0	0	0	0	130,9	0
3041	9085	Instituto Politécnico de Bragança - Escola Superio	Enfermagem Veterinária	L1	46	3	38	0	2	0	0	101,0	9
3041	9086	Instituto Politécnico de Bragança - Escola Superio	Engenharia Agronómica	L1	43	0	0	0	0	0	0		43
3041	9087	Instituto Politécnico de Bragança - Escola Superio	Engenharia Alimentar	L1	24	0	0	0	0	0	0		24
3041	9099	Instituto Politécnico de Bragança - Escola Superio	Engenharia do Ambiente	L1	35	0	0	0	0	0	0		35
3041	9129	Instituto Politécnico de Bragança - Escola Superio	Engenharia Zootécnica	L1	28	0	0	0	0	0	0		28
3041	9752	Instituto Politécnico de Bragança - Escola Superio	Enologia	L1	20	0	1	0	1	0	0	114,0	18
3041	L029	Instituto Politécnico de Bragança - Escola Superio	Biologia e Biotecnologia	L1	34	1	10	0	0	0	0	112,3	25
3042	8323	Instituto Politécnico de Bragança - Escola Superio	Línguas Estrangeiras: Inglês e Espanhol	L1	26	2	12	0	0	0	0	107,0	16
3042	8374	Instituto Politécnico de Bragança - Escola Superio	Línguas para Relações Internacionais	L1	12	2	14	0	1	1	0	120,9	0
3042	9082	Instituto Politécnico de Bragança - Escola Superio	Educação Ambiental	L1	26	0	1	0	0	0	0	124,8	25
3042	9084	Instituto Politécnico de Bragança - Escola Superio	Educação Social	L1	43	2	44	0	1	1	0	106,4	1
3042	9563	Instituto Politécnico de Bragança - Escola Superio	Desporto	L1	9	2	11	0	0	0	0	134,5	0
3042	9853	Instituto Politécnico de Bragança - Escola Superio	Educação Básica	L1	47	0	8	0	0	0	0	117,2	39
3042	9898	Instituto Politécnico de Bragança - Escola Superio	Arte e Design	L1	29	4	22	0	0	0	0	110,7	11
3042	9933	Instituto Politécnico de Bragança - Escola Superio	Animação e Produção Artística	L1	28	1	8	0	0	0	0	106,9	21
3042	L088	Instituto Politécnico de Bragança - Escola Superio	Relações Lusófonas e Língua Portuguesa	L1	44	0	0	0	0	0	0		44
3042	L175	Instituto Politécnico de Bragança - Escola Superio	Música em Contextos Comunitários	L1	27	0	2	0	0	0	0	134,6	25
3043	9056	Instituto Politécnico de Bragança - Escola Superio	Contabilidade	L1	21	2	19	0	2	0	0	101,0	2
3043	9089	Instituto Politécnico de Bragança - Escola Superio	Engenharia Civil	L1	40	0	0	0	0	0	0		40
3043	9112	Instituto Politécnico de Bragança - Escola Superio	Engenharia Eletrotécnica e de Computadores	L1	50	0	0	0	0	0	0		50
3043	9119	Instituto Politécnico de Bragança - Escola Superio	Engenharia Informática	L1	43	5	48	0	0	0	0	113,0	0
3043	9123	Instituto Politécnico de Bragança - Escola Superio	Engenharia Mecânica	L1	53	0	5	0	0	0	0	111,5	48
3043	9125	Instituto Politécnico de Bragança - Escola Superio	Engenharia Química	L1	19	0	0	0	0	0	0		19
3043	9147	Instituto Politécnico de Bragança - Escola Superio	Gestão	L1	21	10	31	0	1	1	0	115,8	0
3043	9186	Instituto Politécnico de Bragança - Escola Superio	Informática de Gestão	L1	48	0	3	0	1	0	0	111,0	44
3043	9910	Instituto Politécnico de Bragança - Escola Superio	Engenharia de Energias Renováveis	L1	66	0	0	0	0	0	0		66
3043	A004	Instituto Politécnico de Bragança - Escola Superio	Gestão de Negócios Internacionais (Curso Europeu, ensin	L1	54	1	9	0	1	0	0	98,0	45
3043	L058	Instituto Politécnico de Bragança - Escola Superio	Tecnologia e Gestão Industrial	L1	33	0	0	0	0	0	0		33
3043	L069	Instituto Politécnico de Bragança - Escola Superio	Tecnologia Biomédica	L1	30	0	7	0	0	0	0	112,3	23
3045	8309	Instituto Politécnico de Bragança - Escola Superio	Design de Jogos Digitais	L1	38	2	10	0	2	0	0	104,0	28
3045	9165	Instituto Politécnico de Bragança - Escola Superio	Gestão e Administração Pública	L1	45	1	20	0	1	0	0	95,0	25
3045	9188	Instituto Politécnico de Bragança - Escola Superio	Informática e Comunicações	L1	33	0	0	0	0	0	0		33
3045	9205	Instituto Politécnico de Bragança - Escola Superio	Marketing	L1	21	5	26	0	0	0	0	115,8	0
3045	9213	Instituto Politécnico de Bragança - Escola Superio	Multimédia	L1	39	1	18	0	2	0	0	95,0	20
3045	9242	Instituto Politécnico de Bragança - Escola Superio	Solicitadoria	L1	16	4	20	0	0	0	0	126,2	0
3045	9254	Instituto Politécnico de Bragança - Escola Superio	Turismo	L1	31	0	21	0	0	0	0	106,4	10
3045	9662	Instituto Politécnico de Bragança - Escola Superio	Comunicação e Jornalismo	L1	15	3	18	0	1	1	0	106,7	0
3051	8397	Instituto Politécnico de Castelo Branco - Escola S	Engenharia de Proteção Civil	L1	27	0	1	0	0	0	0	115,4	26
3051	9003	Instituto Politécnico de Castelo Branco - Escola S	Agronomia	L1	22	0	4	0	0	0	0	113,7	18

**ACESSO AO ENSINO SUPERIOR 2020- 2ª FASE DO CONCURSO NACIONAL DE ACESSO**
**Classificações dos últimos colocados**

Código Instit.	Código Curso	Nome da Instituição	Nome do Curso	Grau	Vagas Iniciais	Vagas de realocação	Colocados	Colocados (desemp.)	Colocados (sem class. final)	Vaga adic. (sem class. final)	Vaga adic. (vagas autónomas)	Nota do últ. colocado	Vagas Sobrantes
3051	9085	Instituto Politécnico de Castelo Branco - Escola S	Enfermagem Veterinária	L1	1	2	3	0	0	0	0	138,5	0
3051	L093	Instituto Politécnico de Castelo Branco - Escola S	Biociências	L1	27	0	1	0	1	0	0	113,0	25
3052	9238	Instituto Politécnico de Castelo Branco - Escola S	Serviço Social	L1	3	4	7	0	0	0	0	130,6	0
3052	9485	Instituto Politécnico de Castelo Branco - Escola S	Secretariado	L1	22	1	20	0	1	0	0	100,0	2
3052	9850	Instituto Politécnico de Castelo Branco - Escola S	Desporto e Atividade Física	L1	5	3	8	0	0	0	0	132,2	0
3052	9853	Instituto Politécnico de Castelo Branco - Escola S	Educação Básica	L1	20	1	8	0	0	0	0	113,5	13
3053	8463	Instituto Politécnico de Castelo Branco - Escola S	Engenharia das Energias Renováveis	L1	37	0	0	0	0	0	0		37
3053	9089	Instituto Politécnico de Castelo Branco - Escola S	Engenharia Civil	L1	32	0	0	0	0	0	0		32
3053	9111	Instituto Politécnico de Castelo Branco - Escola S	Engenharia Eletrotécnica e das Telecomunicações	L1	32	0	0	0	0	0	0		32
3053	9118	Instituto Politécnico de Castelo Branco - Escola S	Engenharia Industrial	L1	27	0	0	0	0	0	0		27
3053	9119	Instituto Politécnico de Castelo Branco - Escola S	Engenharia Informática	L1	42	4	16	0	0	0	0	110,0	30
3053	9248	Instituto Politécnico de Castelo Branco - Escola S	Tecnologias da Informação e Multimédia	L1	50	0	1	0	0	0	0	127,3	49
3054	9147	Instituto Politécnico de Castelo Branco - Escola S	Gestão	L1	24	4	23	0	0	0	0	110,3	5
3054	9242	Instituto Politécnico de Castelo Branco - Escola S	Solicitadoria	L1	8	4	12	0	0	0	0	130,0	0
3054	9254	Instituto Politécnico de Castelo Branco - Escola S	Turismo	L1	20	2	9	0	0	0	0	115,4	13
3054	L021	Instituto Politécnico de Castelo Branco - Escola S	Gestão Comercial	L1	38	0	4	0	0	0	0	121,3	34
3055	9725	Instituto Politécnico de Castelo Branco - Escola S	Design de Interiores e Equipamento	L1	12	1	13	0	0	0	0	129,5	0
3055	9726	Instituto Politécnico de Castelo Branco - Escola S	Design de Moda e Têxtil	L1	7	3	10	0	1	1	0	131,6	0
3055	L158	Instituto Politécnico de Castelo Branco - Escola S	Design de Comunicação e Audiovisual	L1	8	3	11	0	0	0	0	133,4	0
3061	9016	Instituto Politécnico de Coimbra - Escola Superior	Biociências	L1	14	11	25	0	0	0	0	119,6	0
3061	9085	Instituto Politécnico de Coimbra - Escola Superior	Enfermagem Veterinária	L1	7	1	8	0	0	0	0	140,6	0
3061	9619	Instituto Politécnico de Coimbra - Escola Superior	Engenharia Agro-Pecuária	L1	30	0	7	0	0	0	0	109,3	23
3061	9673	Instituto Politécnico de Coimbra - Escola Superior	Agricultura Florestal	L1	24	1	0	0	0	0	0		25
3061	L009	Instituto Politécnico de Coimbra - Escola Superior	Ciências Florestais e Recursos Naturais	L1	16	1	4	0	0	0	0	114,9	13
3061	L015	Instituto Politécnico de Coimbra - Escola Superior	Tecnologia Alimentar	L1	28	0	8	0	0	0	0	109,5	20
3061	L024	Instituto Politécnico de Coimbra - Escola Superior	Tecnologia e Gestão Ambiental	L1	38	0	15	0	1	0	0	107,3	22
3061	L178	Instituto Politécnico de Coimbra - Escola Superior	Turismo em Espaços Rurais e Naturais	L1	32	1	25	0	2	0	0	98,0	6
3062	8093	Instituto Politécnico de Coimbra - Escola Superior	Animação Socioeducativa (regime pós-laboral)	L1	9	0	9	0	0	0	0	131,5	0
3062	8114	Instituto Politécnico de Coimbra - Escola Superior	Turismo (regime pós-laboral)	L1	1	1	2	0	0	0	0	136,1	0
3062	8342	Instituto Politécnico de Coimbra - Escola Superior	Comunicação Organizacional (regime pós-laboral)	L1	3	1	4	0	0	0	0	143,3	0
3062	9054	Instituto Politécnico de Coimbra - Escola Superior	Comunicação Social	L1	2	3	5	0	0	0	0	147,5	0
3062	9254	Instituto Politécnico de Coimbra - Escola Superior	Turismo	L1	4	1	5	0	0	0	0	143,2	0
3062	9668	Instituto Politécnico de Coimbra - Escola Superior	Gerontologia Social	L1	6	1	7	0	2	2	0	133,4	0
3062	9675	Instituto Politécnico de Coimbra - Escola Superior	Animação Socioeducativa	L1	2	2	4	0	0	0	0	138,7	0
3062	9717	Instituto Politécnico de Coimbra - Escola Superior	Comunicação Organizacional	L1	6	3	9	0	2	2	0	149,5	0
3062	9731	Instituto Politécnico de Coimbra - Escola Superior	Desporto e Lazer	L1	1	0	1	0	0	0	0	145,4	0
3062	9774	Instituto Politécnico de Coimbra - Escola Superior	Língua Gestual Portuguesa	L1	5	1	6	0	0	0	0	137,1	0
3062	9853	Instituto Politécnico de Coimbra - Escola Superior	Educação Básica	L1	3	0	3	0	0	0	0	141,4	0
3062	9894	Instituto Politécnico de Coimbra - Escola Superior	Comunicação e Design Multimédia	L1	3	3	6	0	0	0	0	150,2	0
3062	9898	Instituto Politécnico de Coimbra - Escola Superior	Arte e Design	L1	2	1	3	1	0	0	0	160,5	0
3062	L095	Instituto Politécnico de Coimbra - Escola Superior	Gastronomia	L1	4	0	4	0	0	0	0	133,2	0
3063	8029	Instituto Politécnico de Coimbra - Instituto Superio	Finanças e Contabilidade	L1	1	2	3	0	0	0	0	150,0	0
3063	8519	Instituto Politécnico de Coimbra - Instituto Superio	Secretariado de Direção e Administração	L1	13	8	21	0	1	1	0	132,5	0
3063	9061	Instituto Politécnico de Coimbra - Instituto Superio	Contabilidade e Auditoria	L1	11	11	22	0	1	1	0	135,0	0
3063	9152	Instituto Politécnico de Coimbra - Instituto Superio	Gestão de Empresas	L1	13	17	30	0	2	2	0	150,7	0
3063	9186	Instituto Politécnico de Coimbra - Instituto Superio	Informática de Gestão	L1	5	2	7	0	0	0	0	136,4	0
3063	9722	Instituto Politécnico de Coimbra - Instituto Superio	Contabilidade e Gestão Pública	L1	4	4	8	0	0	0	0	141,3	0
3063	9801	Instituto Politécnico de Coimbra - Instituto Superio	Solicitadoria e Administração	L1	21	5	26	0	0	0	0	135,2	0
3063	L023	Instituto Politécnico de Coimbra - Instituto Superio	Marketing e Negócios Internacionais	L1	7	9	16	0	1	1	0	141,4	0



# ACESSO AO ENSINO SUPERIOR 2020- 2ª FASE DO CONCURSO NACIONAL DE ACESSO

## Classificações dos últimos colocados

Código Instit.	Código Curso	Nome da Instituição	Nome do Curso	Grau	Vagas Iniciais	Vagas de realocação	Colocados	Colocados (desemp.)	Colocados (sem class. final)	Vaga adic. (sem class. final)	Vaga adic. (vagas autónomas)	Nota do últ. colocado	Vagas Sobrantes
3063	L056	Instituto Politécnico de Coimbra - Instituto Superio	Comércio e Relações Económicas Internacionais	L1	9	5	14	0	1	1	0	135,1	0
3064	9089	Instituto Politécnico de Coimbra - Instituto Superio	Engenharia Civil	L1	19	0	1	0	0	0	0	131,2	18
3064	9104	Instituto Politécnico de Coimbra - Instituto Superio	Engenharia e Gestão Industrial	L1	3	2	5	0	0	0	0	145,9	0
3064	9105	Instituto Politécnico de Coimbra - Instituto Superio	Engenharia Eletromecânica	L1	7	2	9	0	0	0	0	124,2	0
3064	9109	Instituto Politécnico de Coimbra - Instituto Superio	Engenharia Eletrotécnica	L1	31	0	12	0	0	0	0	105,8	19
3064	9119	Instituto Politécnico de Coimbra - Instituto Superio	Engenharia Informática	L1	10	2	12	0	1	1	0	155,1	0
3064	9123	Instituto Politécnico de Coimbra - Instituto Superio	Engenharia Mecânica	L1	14	3	17	0	0	0	0	132,5	0
3064	9540	Instituto Politécnico de Coimbra - Instituto Superio	Bioengenharia	L1	8	3	11	0	0	0	0	125,5	0
3064	9770	Instituto Politécnico de Coimbra - Instituto Superio	Engenharia Informática (Curso Europeu)	L1	1	1	2	0	0	0	0	146,5	0
3064	9884	Instituto Politécnico de Coimbra - Instituto Superio	Engenharia Eletrotécnica (regime pós-laboral)	L1	21	0	0	0	0	0	0		21
3064	9885	Instituto Politécnico de Coimbra - Instituto Superio	Engenharia Informática (regime pós-laboral)	L1	0	1	1	0	0	0	0	149,2	0
3064	L133	Instituto Politécnico de Coimbra - Instituto Superio	Engenharia Biomédica - Bioeletrónica	L1	35	0	4	0	0	0	0	111,6	31
3064	L155	Instituto Politécnico de Coimbra - Instituto Superio	Gestão Sustentável das Cidades	L1	3	2	5	0	0	0	0	130,0	0
3065	8147	Instituto Politécnico de Coimbra - Escola Superior	Sistemas e Tecnologias da Informação	L1	37	0	4	0	0	0	0	118,2	33
3065	9058	Instituto Politécnico de Coimbra - Escola Superior	Contabilidade e Administração	L1	19	4	23	0	0	0	0	119,8	0
3065	9119	Instituto Politécnico de Coimbra - Escola Superior	Engenharia Informática	L1	16	3	19	0	2	2	0	111,5	0
3065	9147	Instituto Politécnico de Coimbra - Escola Superior	Gestão	L1	18	8	26	0	0	0	0	130,2	0
3065	9205	Instituto Politécnico de Coimbra - Escola Superior	Marketing	L1	12	4	16	0	0	0	0	128,2	0
3065	L018	Instituto Politécnico de Coimbra - Escola Superior	Desenvolvimento Regional e Ordenamento do Território	L1	8	1	7	0	0	0	0	109,2	2
3065	L146	Instituto Politécnico de Coimbra - Escola Superior	Gestão de Bioindústrias	L1	11	0	2	0	0	0	0	118,0	9
3081	8337	Universidade do Algarve - Escola Superior de Edu	Imagem Animada	L1	13	2	4	0	0	0	0	127,7	11
3081	9023	Universidade do Algarve - Escola Superior de Edu	Ciências da Comunicação	L1	5	2	7	0	0	0	0	143,9	0
3081	9070	Universidade do Algarve - Escola Superior de Edu	Design de Comunicação	L1	4	1	5	0	0	0	0	129,6	0
3081	9084	Universidade do Algarve - Escola Superior de Edu	Educação Social	L1	5	2	7	0	0	0	0	134,1	0
3081	9563	Universidade do Algarve - Escola Superior de Edu	Desporto	L1	4	4	8	0	1	1	0	135,7	0
3081	9853	Universidade do Algarve - Escola Superior de Edu	Educação Básica	L1	1	0	1	0	0	0	0	142,2	0
3082	9147	Universidade do Algarve - Escola Superior de Ges	Gestão	L1	3	3	6	0	0	0	0	139,6	0
3082	9148	Universidade do Algarve - Escola Superior de Ges	Gestão (regime noturno)	L1	7	1	8	0	0	0	0	123,1	0
3082	9173	Universidade do Algarve - Escola Superior de Ges	Gestão Hoteleira	L1	7	2	9	1	0	0	0	135,1	0
3082	9205	Universidade do Algarve - Escola Superior de Ges	Marketing	L1	5	4	9	0	0	0	0	138,6	0
3082	9254	Universidade do Algarve - Escola Superior de Ges	Turismo	L1	11	1	12	0	0	0	0	131,2	0
3083	9087	Universidade do Algarve - Instituto Superior de En	Engenharia Alimentar	L1	20	0	1	0	0	0	0	134,5	19
3083	9089	Universidade do Algarve - Instituto Superior de En	Engenharia Civil	L1	15	0	5	0	0	0	0	123,0	10
3083	9112	Universidade do Algarve - Instituto Superior de En	Engenharia Eletrotécnica e de Computadores	L1	16	0	1	0	0	0	0	117,2	15
3083	9123	Universidade do Algarve - Instituto Superior de En	Engenharia Mecânica	L1	16	1	3	0	0	0	0	115,0	14
3087	9147	Universidade do Algarve - Escola Superior de Ges	Gestão	L1	7	2	9	0	0	0	0	126,4	0
3087	9148	Universidade do Algarve - Escola Superior de Ges	Gestão (regime noturno)	L1	15	0	5	0	0	0	0	111,3	10
3087	9254	Universidade do Algarve - Escola Superior de Ges	Turismo	L1	12	0	12	0	0	0	0	123,7	0
3091	8339	Instituto Politécnico da Guarda - Escola Superior c	Comunicação Multimédia	L1	40	1	18	0	2	0	0	109,4	21
3091	9005	Instituto Politécnico da Guarda - Escola Superior c	Animação Sociocultural	L1	23	1	5	0	0	0	0	116,8	19
3091	9563	Instituto Politécnico da Guarda - Escola Superior c	Desporto	L1	22	4	26	0	1	1	0	129,1	0
3091	9652	Instituto Politécnico da Guarda - Escola Superior c	Comunicação e Relações Públicas	L1	45	1	18	0	2	0	0	98,0	26
3091	9853	Instituto Politécnico da Guarda - Escola Superior c	Educação Básica	L1	29	0	1	0	0	0	0	115,4	28
3092	9056	Instituto Politécnico da Guarda - Escola Superior c	Contabilidade	L1	34	0	14	0	2	0	0	105,6	18
3092	9072	Instituto Politécnico da Guarda - Escola Superior c	Design de Equipamento	L1	21	0	9	0	0	0	0	108,9	12
3092	9089	Instituto Politécnico da Guarda - Escola Superior c	Engenharia Civil	L1	33	0	0	0	0	0	0		33
3092	9119	Instituto Politécnico da Guarda - Escola Superior c	Engenharia Informática	L1	69	1	21	0	0	0	0	107,0	49
3092	9128	Instituto Politécnico da Guarda - Escola Superior c	Engenharia Topográfica	L1	28	0	0	0	0	0	0		28
3092	9147	Instituto Politécnico da Guarda - Escola Superior c	Gestão	L1	22	3	21	0	0	0	0	105,4	4

**ACESSO AO ENSINO SUPERIOR 2020- 2ª FASE DO CONCURSO NACIONAL DE ACESSO**
**Classificações dos últimos colocados**

Código Instit.	Código Curso	Nome da Instituição	Nome do Curso	Grau	Vagas Iniciais	Vagas de realocação	Colocados	Colocados (desemp.)	Colocados (sem class. final)	Vaga adic. (sem class. final)	Vaga adic. (vagas autónomas)	Nota do últ. colocado	Vagas Sobrantes
3092	9157	Instituto Politécnico da Guarda - Escola Superior de	Gestão de Recursos Humanos	L1	22	2	23	0	0	0	0	110,7	1
3092	9205	Instituto Politécnico da Guarda - Escola Superior de	Marketing	L1	10	2	10	0	0	0	0	103,2	2
3092	9855	Instituto Politécnico da Guarda - Escola Superior de	Energia e Ambiente	L1	30	0	5	0	0	0	0	106,7	25
3092	L196	Instituto Politécnico da Guarda - Escola Superior de	Mecânica e Informática Industrial	L1	40	0	4	0	0	0	0	111,3	36
3095	9173	Instituto Politécnico da Guarda - Escola Superior de	Gestão Hoteleira	L1	38	0	5	0	0	0	0	112,2	33
3095	9255	Instituto Politécnico da Guarda - Escola Superior de	Turismo e Lazer	L1	30	2	8	0	0	0	0	117,1	24
3095	9484	Instituto Politécnico da Guarda - Escola Superior de	Restauração e Catering	L1	33	0	5	0	0	0	0	113,1	28
3101	8014	Instituto Politécnico de Leiria - Escola Superior de	Serviço Social (regime pós-laboral)	L1	5	1	6	0	0	0	0	129,6	0
3101	8476	Instituto Politécnico de Leiria - Escola Superior de	Relações Humanas e Comunicação Organizacional (reg.	L1	18	0	18	0	3	3	0	115,4	0
3101	9084	Instituto Politécnico de Leiria - Escola Superior de	Educação Social	L1	8	1	9	0	0	0	0	127,5	0
3101	9238	Instituto Politécnico de Leiria - Escola Superior de	Serviço Social	L1	6	3	9	0	0	0	0	140,4	0
3101	9492	Instituto Politécnico de Leiria - Escola Superior de	Tradução e Interpretação: Português/Chinês - Chinês/Port	L1	1	1	2	0	1	1	0	148,1	0
3101	9797	Instituto Politécnico de Leiria - Escola Superior de	Relações Humanas e Comunicação Organizacional	L1	6	4	10	0	1	1	0	130,1	0
3101	9851	Instituto Politécnico de Leiria - Escola Superior de	Desporto e Bem-Estar	L1	5	2	7	0	0	0	0	136,1	0
3101	9853	Instituto Politécnico de Leiria - Escola Superior de	Educação Básica	L1	27	0	27	0	0	0	0	116,4	0
3101	L099	Instituto Politécnico de Leiria - Escola Superior de	Comunicação e Media	L1	9	2	11	0	0	0	0	138,6	0
3102	8015	Instituto Politécnico de Leiria - Escola Superior de	Solicitadoria (regime pós-laboral)	L1	2	2	4	0	0	0	0	131,2	0
3102	9002	Instituto Politécnico de Leiria - Escola Superior de	Administração Pública	L1	3	1	4	0	0	0	0	141,9	0
3102	9089	Instituto Politécnico de Leiria - Escola Superior de	Engenharia Civil	L1	32	0	2	0	0	0	0	120,3	30
3102	9104	Instituto Politécnico de Leiria - Escola Superior de	Engenharia e Gestão Industrial	L1	11	0	4	0	0	0	0	122,3	7
3102	9112	Instituto Politécnico de Leiria - Escola Superior de	Engenharia Eletrotécnica e de Computadores	L1	18	0	6	0	0	0	0	118,5	12
3102	9119	Instituto Politécnico de Leiria - Escola Superior de	Engenharia Informática	L1	0	4	4	0	0	0	0	151,1	0
3102	9123	Instituto Politécnico de Leiria - Escola Superior de	Engenharia Mecânica	L1	23	1	14	0	0	0	0	110,7	10
3102	9147	Instituto Politécnico de Leiria - Escola Superior de	Gestão	L1	5	4	9	0	1	1	0	144,8	0
3102	9205	Instituto Politécnico de Leiria - Escola Superior de	Marketing	L1	5	2	7	0	0	0	0	135,2	0
3102	9242	Instituto Politécnico de Leiria - Escola Superior de	Solicitadoria	L1	3	4	7	0	0	0	0	149,4	0
3102	9627	Instituto Politécnico de Leiria - Escola Superior de	Contabilidade e Finanças	L1	2	4	6	0	0	0	0	135,3	0
3102	9648	Instituto Politécnico de Leiria - Escola Superior de	Engenharia da Energia e do Ambiente	L1	27	0	1	0	0	0	0	118,6	26
3102	9690	Instituto Politécnico de Leiria - Escola Superior de	Biomecânica	L1	13	2	15	0	0	0	0	118,4	0
3102	9741	Instituto Politécnico de Leiria - Escola Superior de	Engenharia Automóvel	L1	20	0	16	0	1	0	0	108,3	3
3102	9885	Instituto Politécnico de Leiria - Escola Superior de	Engenharia Informática (regime pós-laboral)	L1	7	4	11	0	0	0	0	138,7	0
3102	9886	Instituto Politécnico de Leiria - Escola Superior de	Engenharia Mecânica (regime pós-laboral)	L1	14	0	0	0	0	0	0		14
3102	9991	Instituto Politécnico de Leiria - Escola Superior de	Gestão (regime pós-laboral)	L1	4	1	5	0	0	0	0	134,5	0
3102	L055	Instituto Politécnico de Leiria - Escola Superior de	Jogos Digitais e Multimédia	L1	4	1	5	0	0	0	0	151,2	0
3102	L104	Instituto Politécnico de Leiria - Escola Superior de	Engenharia Eletrotécnica e de Computadores (regime pós-l	L1	15	0	0	0	0	0	0		15
3103	8126	Instituto Politécnico de Leiria - Escola Superior de	Design Gráfico e Multimédia (regime pós-laboral)	L1	9	3	12	0	0	0	0	134,9	0
3103	8525	Instituto Politécnico de Leiria - Escola Superior de	Design de Produto - Cerâmica e Vidro	L1	6	2	8	0	0	0	0	131,3	0
3103	9007	Instituto Politécnico de Leiria - Escola Superior de	Artes Plásticas	L1	6	2	8	0	0	0	0	150,8	0
3103	9074	Instituto Politécnico de Leiria - Escola Superior de	Design Industrial	L1	3	2	5	0	0	0	0	147,1	0
3103	9243	Instituto Politécnico de Leiria - Escola Superior de	Teatro	L1	10	1	11	0	0	0	0	128,1	0
3103	9457	Instituto Politécnico de Leiria - Escola Superior de	Som e Imagem	L1	7	1	8	0	1	1	0	141,5	0
3103	9723	Instituto Politécnico de Leiria - Escola Superior de	Design de Ambientes	L1	3	2	5	0	0	0	0	141,1	0
3103	9729	Instituto Politécnico de Leiria - Escola Superior de	Design Gráfico e Multimédia	L1	10	2	12	0	0	0	0	151,8	0
3103	L127	Instituto Politécnico de Leiria - Escola Superior de	Programação e Produção Cultural	L1	17	2	11	0	0	0	0	112,2	8
3105	8514	Instituto Politécnico de Leiria - Escola Superior de	Gestão de Eventos	L1	12	1	13	0	0	0	0	121,6	0
3105	9014	Instituto Politécnico de Leiria - Escola Superior de	Biologia Marinha e Biotecnologia	L1	8	3	11	0	0	0	0	118,6	0
3105	9016	Instituto Politécnico de Leiria - Escola Superior de	Biotecnologia	L1	13	3	9	0	0	0	0	113,9	7
3105	9087	Instituto Politécnico de Leiria - Escola Superior de	Engenharia Alimentar	L1	22	0	0	0	0	0	0		22
3105	9178	Instituto Politécnico de Leiria - Escola Superior de	Gestão Turística e Hoteleira	L1	7	4	11	0	1	1	0	127,6	0

**ACESSO AO ENSINO SUPERIOR 2020- 2ª FASE DO CONCURSO NACIONAL DE ACESSO**
**Classificações dos últimos colocados**

Código Instit.	Código Curso	Nome da Instituição	Nome do Curso	Grau	Vagas Iniciais	Vagas de realocação	Colocados	Colocados (desemp.)	Colocados (sem class. final)	Vaga adic. (sem class. final)	Vaga adic. (vagas autónomas)	Nota do últ. colocado	Vagas Sobrantes
3105	9207	Instituto Politécnico de Leiria - Escola Superior de	Marketing Turístico	L1	12	3	12	0	0	0	0	108,4	3
3105	9254	Instituto Politécnico de Leiria - Escola Superior de	Turismo	L1	6	3	9	0	0	0	0	126,9	0
3105	9848	Instituto Politécnico de Leiria - Escola Superior de	Animação Turística	L1	10	2	12	0	0	0	0	108,0	0
3105	L131	Instituto Politécnico de Leiria - Escola Superior de	Gestão da Restauração e Catering	L1	20	2	12	0	0	0	0	110,8	10
3112	8307	Instituto Politécnico de Lisboa - Escola Superior de	Artes Visuais e Tecnologias	L1	6	1	7	0	0	0	0	159,0	0
3112	9005	Instituto Politécnico de Lisboa - Escola Superior de	Animação Sociocultural	L1	10	0	10	0	0	0	0	137,0	0
3112	9853	Instituto Politécnico de Lisboa - Escola Superior de	Educação Básica	L1	11	0	11	0	0	0	0	145,8	0
3112	9876	Instituto Politécnico de Lisboa - Escola Superior de	Educação Básica (regime pós-laboral)	L1	1	1	2	0	0	0	0	142,0	0
3112	L134	Instituto Politécnico de Lisboa - Escola Superior de	Mediação Artística e Cultural	L1	10	1	11	0	1	1	0	132,5	0
3113	8438	Instituto Politécnico de Lisboa - Escola Superior de	Relações Públicas e Comunicação Empresarial (regime p	L1	6	2	8	0	0	0	0	157,0	0
3113	8439	Instituto Politécnico de Lisboa - Escola Superior de	Publicidade e Marketing (regime pós-laboral)	L1	3	0	3	0	0	0	0	170,0	0
3113	9010	Instituto Politécnico de Lisboa - Escola Superior de	Audiovisual e Multimédia	L1	10	0	10	0	0	0	0	164,0	0
3113	9191	Instituto Politécnico de Lisboa - Escola Superior de	Jornalismo	L1	10	4	14	0	0	0	0	156,5	0
3113	9222	Instituto Politécnico de Lisboa - Escola Superior de	Publicidade e Marketing	L1	0	1	1	0	0	0	1	174,0	0
3113	9231	Instituto Politécnico de Lisboa - Escola Superior de	Relações Públicas e Comunicação Empresarial	L1	15	1	16	0	0	0	0	162,0	0
3117	8015	Instituto Politécnico de Lisboa - Instituto Superior de	Solicitadoria (regime pós-laboral)	L1	13	6	19	0	2	2	0	140,2	0
3117	9058	Instituto Politécnico de Lisboa - Instituto Superior de	Contabilidade e Administração	L1	19	25	44	1	0	0	0	148,3	0
3117	9147	Instituto Politécnico de Lisboa - Instituto Superior de	Gestão	L1	15	31	46	0	0	0	1	158,4	0
3117	9242	Instituto Politécnico de Lisboa - Instituto Superior de	Solicitadoria	L1	14	12	26	0	1	1	0	149,3	0
3117	9476	Instituto Politécnico de Lisboa - Instituto Superior de	Finanças Empresariais	L1	4	14	18	0	1	1	0	153,5	0
3117	9870	Instituto Politécnico de Lisboa - Instituto Superior de	Contabilidade e Administração (regime pós-laboral)	L1	14	9	23	0	2	2	0	142,4	0
3117	9889	Instituto Politécnico de Lisboa - Instituto Superior de	Finanças Empresariais (regime pós-laboral)	L1	4	4	8	0	0	0	0	145,5	0
3117	9991	Instituto Politécnico de Lisboa - Instituto Superior de	Gestão (regime pós-laboral)	L1	15	18	33	0	0	0	0	146,7	0
3117	L035	Instituto Politécnico de Lisboa - Instituto Superior de	Comércio e Negócios Internacionais (regime pós-laboral)	L1	11	5	16	0	1	1	0	140,8	0
3118	9089	Instituto Politécnico de Lisboa - Instituto Superior de	Engenharia Civil	L1	40	0	40	0	0	0	0	116,1	0
3118	9108	Instituto Politécnico de Lisboa - Instituto Superior de	Engenharia Eletrónica e Telecomunicações e de Computa	L1	13	8	21	0	0	0	0	135,4	0
3118	9109	Instituto Politécnico de Lisboa - Instituto Superior de	Engenharia Eletrotécnica	L1	67	0	64	0	0	0	0	108,6	3
3118	9121	Instituto Politécnico de Lisboa - Instituto Superior de	Engenharia Informática e de Computadores	L1	3	3	6	0	0	0	0	165,0	0
3118	9123	Instituto Politécnico de Lisboa - Instituto Superior de	Engenharia Mecânica	L1	3	1	4	0	0	0	0	150,6	0
3118	9126	Instituto Politécnico de Lisboa - Instituto Superior de	Engenharia Química e Biológica	L1	32	0	23	0	0	0	0	114,4	9
3118	9455	Instituto Politécnico de Lisboa - Instituto Superior de	Engenharia Biomédica	L1	2	2	4	0	0	0	0	144,4	0
3118	L052	Instituto Politécnico de Lisboa - Instituto Superior de	Engenharia Informática e Multimédia	L1	2	1	3	0	0	0	0	160,5	0
3118	L085	Instituto Politécnico de Lisboa - Instituto Superior de	Tecnologias e Gestão Municipal	L1	5	4	9	0	0	0	0	133,5	0
3118	L117	Instituto Politécnico de Lisboa - Instituto Superior de	Matemática Aplicada à Tecnologia e à Empresa	L1	4	3	7	0	0	0	0	147,4	0
3118	L119	Instituto Politécnico de Lisboa - Instituto Superior de	Engenharia Informática, Redes e Telecomunicações	L1	0	2	2	0	0	0	0	158,8	0
3121	8014	Instituto Politécnico de Portalegre - Escola Superi	Serviço Social (regime pós-laboral)	L1	20	0	1	0	0	0	0	125,4	19
3121	9084	Instituto Politécnico de Portalegre - Escola Superi	Educação Social	L1	22	1	10	0	1	0	0	100,0	12
3121	9238	Instituto Politécnico de Portalegre - Escola Superi	Serviço Social	L1	9	1	10	0	0	0	0	126,3	0
3121	9254	Instituto Politécnico de Portalegre - Escola Superi	Turismo	L1	28	2	7	0	0	0	0	115,9	23
3121	9773	Instituto Politécnico de Portalegre - Escola Superi	Jornalismo e Comunicação	L1	20	0	18	0	2	0	0	101,5	0
3121	9853	Instituto Politécnico de Portalegre - Escola Superi	Educação Básica	L1	21	0	3	0	0	0	0	130,6	18
3122	9070	Instituto Politécnico de Portalegre - Escola Superi	Design de Comunicação	L1	18	2	7	0	1	0	0	102,0	12
3122	9119	Instituto Politécnico de Portalegre - Escola Superi	Engenharia Informática	L1	28	1	9	0	0	0	0	115,1	20
3122	9147	Instituto Politécnico de Portalegre - Escola Superi	Gestão	L1	10	2	12	0	1	1	0	121,8	0
3122	9670	Instituto Politécnico de Portalegre - Escola Superi	Administração de Publicidade e Marketing	L1	14	2	15	0	0	0	0	109,9	1
3122	9991	Instituto Politécnico de Portalegre - Escola Superi	Gestão (regime pós-laboral)	L1	28	0	2	0	0	0	0	119,1	26
3122	L033	Instituto Politécnico de Portalegre - Escola Superi	Tecnologias de Produção de Biocombustíveis	L1	22	0	0	0	0	0	0		22
3122	L171	Instituto Politécnico de Portalegre - Escola Superi	Design de Animação e Multimédia	L1	3	1	4	0	0	0	0	142,7	0
3123	9003	Instituto Politécnico de Portalegre - Escola Superi	Agronomia	L1	34	0	2	0	0	0	0	107,2	32

**ACESSO AO ENSINO SUPERIOR 2020- 2ª FASE DO CONCURSO NACIONAL DE ACESSO**
**Classificações dos últimos colocados**

Código Inst.	Código Curso	Nome da Instituição	Nome do Curso	Grau	Vagas Iniciais	Vagas de realocação	Colocados	Colocados (desemp.)	Colocados (sem class. final)	Vaga adic. (sem class. final)	Vaga adic. (vagas autónomas)	Nota do últ. colocado	Vagas Sobrantes
3123	9085	Instituto Politécnico de Portalegre - Escola Superior de	Enfermagem Veterinária	L1	13	1	14	0	1	1	0	122,4	0
3123	9130	Instituto Politécnico de Portalegre - Escola Superior de	Equinicultura	L1	17	0	2	0	1	0	1	115,0	14
3131	8002	Instituto Politécnico do Porto - Escola Superior de	Línguas e Culturas Estrangeiras	L1	4	1	5	0	0	0	0	164,2	0
3131	8096	Instituto Politécnico do Porto - Escola Superior de	Gestão do Património (regime pós-laboral)	L1	14	0	14	0	0	0	0	127,1	0
3131	8264	Instituto Politécnico do Porto - Escola Superior de	Artes Visuais e Tecnologias Artísticas	L1	4	0	4	0	0	0	0	166,1	0
3131	9084	Instituto Politécnico do Porto - Escola Superior de	Educação Social	L1	11	1	12	0	0	0	0	146,7	0
3131	9563	Instituto Politécnico do Porto - Escola Superior de	Desporto	L1	1	2	3	0	0	0	0	155,9	0
3131	9767	Instituto Politécnico do Porto - Escola Superior de	Gestão do Património	L1	9	2	11	0	0	0	0	138,1	0
3131	9807	Instituto Politécnico do Porto - Escola Superior de	Tradução e Interpretação em Língua Gestual Portuguesa	L1	3	0	3	0	0	0	0	148,3	0
3131	9853	Instituto Politécnico do Porto - Escola Superior de	Educação Básica	L1	1	1	2	0	0	0	0	154,0	0
3131	9878	Instituto Politécnico do Porto - Escola Superior de	Educação Musical	L1	10	0	4	0	0	0	0	113,5	6
3131	9879	Instituto Politécnico do Porto - Escola Superior de	Educação Social (regime pós-laboral)	L1	8	2	10	1	0	0	0	139,4	0
3134	8005	Instituto Politécnico do Porto - Instituto Superior de	Marketing (regime pós-laboral)	L1	6	6	12	0	0	0	0	145,7	0
3134	9009	Instituto Politécnico do Porto - Instituto Superior de	Assessoria e Tradução	L1	6	2	8	0	1	1	0	155,5	0
3134	9043	Instituto Politécnico do Porto - Instituto Superior de	Ciências e Tecnologias da Documentação e Informação	L1	2	4	6	0	0	0	0	144,0	0
3134	9053	Instituto Politécnico do Porto - Instituto Superior de	Comunicação Empresarial	L1	2	2	4	0	0	0	0	162,5	0
3134	9058	Instituto Politécnico do Porto - Instituto Superior de	Contabilidade e Administração	L1	33	14	47	0	1	1	0	151,1	0
3134	9205	Instituto Politécnico do Porto - Instituto Superior de	Marketing	L1	21	8	29	0	1	1	0	153,0	0
3134	9227	Instituto Politécnico do Porto - Instituto Superior de	Recursos Humanos	L1	3	2	5	0	0	0	0	164,0	0
3134	9716	Instituto Politécnico do Porto - Instituto Superior de	Comércio Internacional	L1	8	0	8	0	0	0	0	157,1	0
3134	9829	Instituto Politécnico do Porto - Instituto Superior de	Assessoria e Tradução (regime pós-laboral)	L1	3	2	5	0	0	0	0	153,0	0
3134	9866	Instituto Politécnico do Porto - Instituto Superior de	Comércio Internacional (regime pós-laboral)	L1	5	5	10	0	0	0	0	142,2	0
3134	9867	Instituto Politécnico do Porto - Instituto Superior de	Comunicação Empresarial (regime pós-laboral)	L1	1	2	3	0	0	0	0	157,5	0
3134	9870	Instituto Politécnico do Porto - Instituto Superior de	Contabilidade e Administração (regime pós-laboral)	L1	9	1	10	0	0	0	0	142,9	0
3134	L070	Instituto Politécnico do Porto - Instituto Superior de	Criatividade e Inovação Empresarial	L1	8	5	13	0	1	1	0	149,8	0
3135	8316	Instituto Politécnico do Porto - Instituto Superior de	Engenharia de Sistemas	L1	3	1	4	0	0	0	0	155,7	0
3135	9089	Instituto Politécnico do Porto - Instituto Superior de	Engenharia Civil	L1	8	0	8	0	0	0	0	145,4	0
3135	9098	Instituto Politécnico do Porto - Instituto Superior de	Engenharia de Telecomunicações e Informática	L1	1	0	1	0	0	0	0	156,9	0
3135	9104	Instituto Politécnico do Porto - Instituto Superior de	Engenharia e Gestão Industrial	L1	0	0	0	0	0	0	0		0
3135	9110	Instituto Politécnico do Porto - Instituto Superior de	Engenharia Eletrotécnica - Sistemas Elétricos de Energia	L1	3	0	3	0	0	0	0	150,5	0
3135	9112	Instituto Politécnico do Porto - Instituto Superior de	Engenharia Eletrotécnica e de Computadores	L1	6	2	8	0	0	0	0	158,6	0
3135	9117	Instituto Politécnico do Porto - Instituto Superior de	Engenharia Geotécnica e Geoambiente	L1	4	0	4	0	0	0	0	136,2	0
3135	9119	Instituto Politécnico do Porto - Instituto Superior de	Engenharia Informática	L1	11	0	11	0	0	0	0	172,0	0
3135	9123	Instituto Politécnico do Porto - Instituto Superior de	Engenharia Mecânica	L1	2	3	5	0	0	0	0	166,3	0
3135	9125	Instituto Politécnico do Porto - Instituto Superior de	Engenharia Química	L1	2	3	5	0	0	0	0	154,4	0
3135	9455	Instituto Politécnico do Porto - Instituto Superior de	Engenharia Biomédica	L1	2	3	5	0	0	0	0	181,6	0
3135	9936	Instituto Politécnico do Porto - Instituto Superior de	Engenharia Mecânica Automóvel	L1	1	2	3	0	0	0	0	159,8	0
3135	L089	Instituto Politécnico do Porto - Instituto Superior de	Biorrecursos	L1	3	6	9	0	0	0	0	146,2	0
3138	8015	Instituto Politécnico do Porto - Escola Superior de	Solicitadoria (regime pós-laboral)	L1	5	0	5	0	0	0	0	150,0	0
3138	8097	Instituto Politécnico do Porto - Escola Superior de	Ciências Empresariais (regime pós-laboral)	L1	7	2	9	0	0	0	0	137,9	0
3138	8288	Instituto Politécnico do Porto - Escola Superior de	Sistemas de Informação para a Gestão	L1	9	3	12	0	0	0	0	131,8	0
3138	8398	Instituto Politécnico do Porto - Escola Superior de	Segurança Informática em Redes de Computadores	L1	4	2	6	0	0	0	0	146,1	0
3138	9045	Instituto Politécnico do Porto - Escola Superior de	Ciências Empresariais	L1	10	4	14	0	1	1	0	146,8	0
3138	9119	Instituto Politécnico do Porto - Escola Superior de	Engenharia Informática	L1	17	1	18	0	0	0	0	151,1	0
3138	9242	Instituto Politécnico do Porto - Escola Superior de	Solicitadoria	L1	12	3	15	0	0	0	0	156,1	0
3138	L030	Instituto Politécnico do Porto - Escola Superior de	Gestão Industrial e Logística	L1	12	1	13	0	0	0	0	144,4	0
3138	L091	Instituto Politécnico do Porto - Escola Superior de	Segurança do Trabalho e Ambiente	L1	8	3	11	0	0	0	0	129,9	0
3139	8442	Instituto Politécnico do Porto - Escola Superior de	Gestão das Atividades Turísticas (regime pós-laboral)	L1	9	2	11	0	0	0	0	126,8	0
3139	9164	Instituto Politécnico do Porto - Escola Superior de	Gestão e Administração Hoteleira	L1	7	2	9	0	0	0	0	155,9	0

**ACESSO AO ENSINO SUPERIOR 2020- 2ª FASE DO CONCURSO NACIONAL DE ACESSO**
**Classificações dos últimos colocados**

Código Instit.	Código Curso	Nome da Instituição	Nome do Curso	Grau	Vagas Iniciais	Vagas de realocação	Colocados	Colocados (desemp.)	Colocados (sem class. final)	Vaga adic. (sem class. final)	Vaga adic. (vagas autónomas)	Nota do últ. colocado	Vagas Sobrantes
3139	9921	Instituto Politécnico do Porto - Escola Superior de	Gestão das Atividades Turísticas	L1	3	3	6	0	0	0	0	150,6	0
3139	L131	Instituto Politécnico do Porto - Escola Superior de	Gestão da Restauração e Catering	L1	7	0	7	0	0	0	0	135,0	0
3141	8419	Instituto Politécnico de Santarém - Escola Superior	Agronomia (regime pós-laboral)	L1	32	0	0	0	0	0	0		32
3141	9003	Instituto Politécnico de Santarém - Escola Superior	Agronomia	L1	15	4	7	0	2	0	0	104,0	10
3141	L003	Instituto Politécnico de Santarém - Escola Superior	Zootecnia	L1	10	4	7	0	0	0	0	112,6	7
3141	L080	Instituto Politécnico de Santarém - Escola Superior	Qualidade Alimentar e Nutrição Humana	L1	17	0	7	0	1	0	0	109,0	9
3141	L169	Instituto Politécnico de Santarém - Escola Superior	Tecnologia e Gestão Agroindustrial	L1	18	0	0	0	0	0	0		18
3142	9084	Instituto Politécnico de Santarém - Escola Superior	Educação Social	L1	10	2	12	0	0	0	0	123,6	0
3142	9853	Instituto Politécnico de Santarém - Escola Superior	Educação Básica	L1	27	0	20	0	1	0	0	106,8	6
3142	L130	Instituto Politécnico de Santarém - Escola Superior	Educação Ambiental e Turismo de Natureza	L1	22	1	14	0	1	0	0	113,6	8
3142	L179	Instituto Politécnico de Santarém - Escola Superior	Produção Multimédia em Educação	L1	19	0	13	0	0	0	0	104,4	6
3143	9152	Instituto Politécnico de Santarém - Escola Superior	Gestão de Empresas	L1	17	3	20	0	0	0	0	126,7	0
3143	9156	Instituto Politécnico de Santarém - Escola Superior	Gestão de Marketing	L1	11	1	12	0	0	0	0	129,3	0
3143	9185	Instituto Politécnico de Santarém - Escola Superior	Informática	L1	49	1	12	0	0	0	0	119,5	38
3143	9498	Instituto Politécnico de Santarém - Escola Superior	Contabilidade e Fiscalidade	L1	25	0	25	0	0	0	0	118,2	0
3143	9785	Instituto Politécnico de Santarém - Escola Superior	Negócios Internacionais	L1	15	3	18	1	1	1	0	116,3	0
3143	9994	Instituto Politécnico de Santarém - Escola Superior	Gestão de Empresas (regime pós-laboral)	L1	36	0	14	0	1	0	0	107,1	21
3145	9730	Instituto Politécnico de Santarém - Escola Superior	Desporto de Natureza e Turismo Ativo	L1	3	0	3	0	0	0	0	137,6	0
3145	9763	Instituto Politécnico de Santarém - Escola Superior	Gestão das Organizações Desportivas	L1	5	2	7	0	0	0	0	132,0	0
3145	9808	Instituto Politécnico de Santarém - Escola Superior	Treino Desportivo	L1	14	1	15	0	0	0	0	134,2	0
3145	L008	Instituto Politécnico de Santarém - Escola Superior	Atividade Física e Estilos de Vida Saudáveis	L1	6	1	7	0	0	0	0	133,2	0
3145	L034	Instituto Politécnico de Santarém - Escola Superior	Desporto, Condição Física e Saúde	L1	11	2	13	0	0	0	0	136,4	0
3151	9054	Instituto Politécnico de Setúbal - Escola Superior	Comunicação Social	L1	6	1	7	0	0	0	0	138,8	0
3151	9563	Instituto Politécnico de Setúbal - Escola Superior	Desporto	L1	0	1	1	0	0	0	0	149,8	0
3151	9631	Instituto Politécnico de Setúbal - Escola Superior	Animação e Intervenção Sociocultural	L1	5	0	5	0	0	0	0	136,0	0
3151	9633	Instituto Politécnico de Setúbal - Escola Superior	Tradução e Interpretação de Língua Gestual Portuguesa	L1	5	1	6	0	0	0	0	132,8	0
3151	9853	Instituto Politécnico de Setúbal - Escola Superior	Educação Básica	L1	10	1	11	0	0	0	0	139,6	0
3152	8515	Instituto Politécnico de Setúbal - Escola Superior	Tecnologias de Energia	L1	13	2	15	0	1	1	0	123,5	0
3152	9092	Instituto Politécnico de Setúbal - Escola Superior	Engenharia de Automação, Controlo e Instrumentação	L1	43	0	4	0	0	0	0	120,0	39
3152	9112	Instituto Politécnico de Setúbal - Escola Superior	Engenharia Eletrotécnica e de Computadores	L1	44	0	18	0	0	0	0	112,7	26
3152	9119	Instituto Politécnico de Setúbal - Escola Superior	Engenharia Informática	L1	2	4	6	0	0	0	0	155,1	0
3152	9123	Instituto Politécnico de Setúbal - Escola Superior	Engenharia Mecânica	L1	29	1	13	0	1	0	0	101,5	16
3152	9862	Instituto Politécnico de Setúbal - Escola Superior	Tecnologia e Gestão Industrial (regime noturno)	L1	36	0	12	0	0	0	0	113,4	24
3152	L069	Instituto Politécnico de Setúbal - Escola Superior	Tecnologia Biomédica	L1	10	2	12	0	0	0	0	134,5	0
3152	L124	Instituto Politécnico de Setúbal - Escola Superior	Tecnologias do Ambiente e do Mar	L1	16	0	16	0	0	0	0	123,8	0
3153	8111	Instituto Politécnico de Setúbal - Escola Superior	Gestão de Recursos Humanos (regime pós-laboral)	L1	10	1	11	0	0	0	0	134,0	0
3153	9157	Instituto Politécnico de Setúbal - Escola Superior	Gestão de Recursos Humanos	L1	6	0	6	0	0	0	0	144,4	0
3153	9205	Instituto Politécnico de Setúbal - Escola Superior	Marketing	L1	8	0	8	0	1	1	0	144,6	0
3153	9627	Instituto Politécnico de Setúbal - Escola Superior	Contabilidade e Finanças	L1	0	1	1	0	0	0	0	148,8	0
3153	9628	Instituto Politécnico de Setúbal - Escola Superior	Contabilidade e Finanças (regime noturno)	L1	0	0	0	0	0	0	0		0
3153	9629	Instituto Politécnico de Setúbal - Escola Superior	Gestão da Distribuição e da Logística	L1	2	1	3	0	0	0	0	144,7	0
3153	9630	Instituto Politécnico de Setúbal - Escola Superior	Gestão de Sistemas de Informação	L1	3	6	9	0	0	0	0	145,6	0
3153	9993	Instituto Politécnico de Setúbal - Escola Superior	Gestão da Distribuição e da Logística (regime pós-laboral)	L1	2	0	2	0	0	0	0	136,8	0
3154	9016	Instituto Politécnico de Setúbal - Escola Superior	Biotecnologia	L1	12	6	18	0	1	1	0	130,2	0
3154	9089	Instituto Politécnico de Setúbal - Escola Superior	Engenharia Civil	L1	20	0	0	0	0	0	0		20
3154	9090	Instituto Politécnico de Setúbal - Escola Superior	Engenharia Civil (regime noturno)	L1	20	0	0	0	0	0	0		20
3154	9687	Instituto Politécnico de Setúbal - Escola Superior	Bioinformática	L1	33	2	35	0	0	0	0	117,3	0
3154	L100	Instituto Politécnico de Setúbal - Escola Superior	Tecnologias do Petróleo	L1	27	0	6	0	1	0	0	102,0	20
3155	9500	Instituto Politécnico de Setúbal - Escola Superior	Enfermagem	L1	2	1	3	0	0	0	0	158,0	0



**ACESSO AO ENSINO SUPERIOR 2020- 2ª FASE DO CONCURSO NACIONAL DE ACESSO**
**Classificações dos últimos colocados**

Código Instit.	Código Curso	Nome da Instituição	Nome do Curso	Grau	Vagas Iniciais	Vagas de realocação	Colocados	Colocados (desemp.)	Colocados (sem class. final)	Vaga adic. (sem class. final)	Vaga adic. (vagas autónomas)	Nota do últ. colocado	Vagas Sobrantes
3155	9504	Instituto Politécnico de Setúbal - Escola Superior de	Fisioterapia	L1	9	2	11	0	0	0	0	155,4	0
3155	9890	Instituto Politécnico de Setúbal - Escola Superior de	Terapia da Fala	L1	5	0	5	0	1	1	0	147,0	0
3155	L160	Instituto Politécnico de Setúbal - Escola Superior de	Acupuntura	L1	17	0	14	0	0	0	0	111,9	3
3161	9003	Instituto Politécnico de Viana do Castelo - Escola	Agronomia	L1	32	1	2	0	0	0	0	112,2	31
3161	9016	Instituto Politécnico de Viana do Castelo - Escola	Biociências	L1	20	1	11	0	0	0	0	116,8	10
3161	9085	Instituto Politécnico de Viana do Castelo - Escola	Enfermagem Veterinária	L1	9	0	9	0	0	0	0	131,3	0
3161	L164	Instituto Politécnico de Viana do Castelo - Escola	Engenharia do Ambiente e Geoinformática	L1	27	0	0	0	0	0	0		27
3162	9473	Instituto Politécnico de Viana do Castelo - Escola	Educação Social Gerontológica	L1	14	2	16	0	0	0	0	114,6	0
3162	9853	Instituto Politécnico de Viana do Castelo - Escola	Educação Básica	L1	32	0	26	0	0	0	0	113,2	6
3162	L122	Instituto Politécnico de Viana do Castelo - Escola	Artes Plásticas e Tecnologias Artísticas	L1	23	1	10	0	0	0	0	124,4	14
3163	8114	Instituto Politécnico de Viana do Castelo - Escola	Turismo (regime pós-laboral)	L1	24	1	17	0	0	0	0	113,6	8
3163	8407	Instituto Politécnico de Viana do Castelo - Escola	Engenharia da Computação Gráfica e Multimédia	L1	45	0	13	0	0	0	0	110,4	32
3163	9087	Instituto Politécnico de Viana do Castelo - Escola	Engenharia Alimentar	L1	23	0	0	0	0	0	0		23
3163	9119	Instituto Politécnico de Viana do Castelo - Escola	Engenharia Informática	L1	4	3	7	0	0	0	0	145,2	0
3163	9123	Instituto Politécnico de Viana do Castelo - Escola	Engenharia Mecânica	L1	23	2	12	0	0	0	0	115,2	13
3163	9147	Instituto Politécnico de Viana do Castelo - Escola	Gestão	L1	7	2	9	0	0	0	0	147,8	0
3163	9148	Instituto Politécnico de Viana do Castelo - Escola	Gestão (regime noturno)	L1	27	1	23	0	2	0	0	102,0	3
3163	9254	Instituto Politécnico de Viana do Castelo - Escola	Turismo	L1	6	1	7	0	0	0	0	137,3	0
3163	9723	Instituto Politécnico de Viana do Castelo - Escola	Design de Ambientes	L1	14	2	12	0	0	0	0	111,3	4
3163	9727	Instituto Politécnico de Viana do Castelo - Escola	Design do Produto	L1	5	3	8	0	1	1	0	133,5	0
3163	9743	Instituto Politécnico de Viana do Castelo - Escola	Engenharia Civil e do Ambiente	L1	42	0	0	0	0	0	0		42
3163	9751	Instituto Politécnico de Viana do Castelo - Escola	Engenharia Mecatrónica	L1	38	1	1	0	0	0	0	111,3	38
3163	L153	Instituto Politécnico de Viana do Castelo - Escola	Engenharia de Redes e Sistemas de Computadores	L1	36	1	32	0	0	0	0	114,9	5
3164	8464	Instituto Politécnico de Viana do Castelo - Escola	Gestão da Distribuição e Logística	L1	12	1	13	0	0	0	0	121,3	0
3164	8516	Instituto Politécnico de Viana do Castelo - Escola	Organização e Gestão Empresariais	L1	8	2	10	0	0	0	0	126,5	0
3164	9498	Instituto Politécnico de Viana do Castelo - Escola	Contabilidade e Fiscalidade	L1	9	3	12	0	0	0	0	119,3	0
3164	9664	Instituto Politécnico de Viana do Castelo - Escola	Marketing e Comunicação Empresarial	L1	11	1	12	0	0	0	0	133,4	0
3165	9731	Instituto Politécnico de Viana do Castelo - Escola	Desporto e Lazer	L1	28	4	32	0	0	0	0	128,0	0
3181	9054	Instituto Politécnico de Viseu - Escola Superior de	Comunicação Social	L1	8	3	11	0	0	0	0	133,5	0
3181	9084	Instituto Politécnico de Viseu - Escola Superior de	Educação Social	L1	8	1	9	0	0	0	0	132,5	0
3181	9347	Instituto Politécnico de Viseu - Escola Superior de	Artes Plásticas e Multimédia	L1	16	2	14	0	0	0	0	117,0	4
3181	9850	Instituto Politécnico de Viseu - Escola Superior de	Desporto e Atividade Física	L1	0	0	0	0	0	0	0		0
3181	9853	Instituto Politécnico de Viseu - Escola Superior de	Educação Básica	L1	32	1	18	0	1	0	0	109,9	14
3181	9930	Instituto Politécnico de Viseu - Escola Superior de	Publicidade e Relações Públicas	L1	13	3	16	1	1	1	0	122,0	0
3181	L154	Instituto Politécnico de Viseu - Escola Superior de	Artes da Performance Cultural	L1	25	1	1	0	0	0	0	139,7	25
3182	8296	Instituto Politécnico de Viseu - Escola Superior de	Gestão Industrial	L1	27	1	1	0	0	0	0	120,7	27
3182	8517	Instituto Politécnico de Viseu - Escola Superior de	Tecnologia e Design de Mobiliário	L1	33	2	1	0	0	0	0	108,5	34
3182	9056	Instituto Politécnico de Viseu - Escola Superior de	Contabilidade	L1	5	3	8	0	0	0	0	130,8	0
3182	9089	Instituto Politécnico de Viseu - Escola Superior de	Engenharia Civil	L1	43	0	0	0	0	0	0		43
3182	9099	Instituto Politécnico de Viseu - Escola Superior de	Engenharia do Ambiente	L1	35	0	0	0	0	0	0		35
3182	9109	Instituto Politécnico de Viseu - Escola Superior de	Engenharia Eletrotécnica	L1	45	0	0	0	0	0	0		45
3182	9119	Instituto Politécnico de Viseu - Escola Superior de	Engenharia Informática	L1	9	1	10	0	0	0	0	128,5	0
3182	9123	Instituto Politécnico de Viseu - Escola Superior de	Engenharia Mecânica	L1	38	1	3	0	0	0	0	125,2	36
3182	9152	Instituto Politécnico de Viseu - Escola Superior de	Gestão de Empresas	L1	9	4	13	0	0	0	0	136,5	0
3182	9205	Instituto Politécnico de Viseu - Escola Superior de	Marketing	L1	13	4	17	0	1	1	0	128,2	0
3182	9254	Instituto Politécnico de Viseu - Escola Superior de	Turismo	L1	6	2	8	0	0	0	0	130,8	0
3182	9491	Instituto Politécnico de Viseu - Escola Superior de	Tecnologias e Design de Multimédia	L1	24	1	23	0	1	0	0	110,3	1
3182	9994	Instituto Politécnico de Viseu - Escola Superior de	Gestão de Empresas (regime pós-laboral)	L1	34	1	18	0	0	0	0	105,1	17
3185	9085	Instituto Politécnico de Viseu - Escola Superior de	Enfermagem Veterinária	L1	8	0	8	0	0	0	0	138,3	0

**ACESSO AO ENSINO SUPERIOR 2020- 2ª FASE DO CONCURSO NACIONAL DE ACESSO**
**Classificações dos últimos colocados**

Código Instit.	Código Curso	Nome da Instituição	Nome do Curso	Grau	Vagas Iniciais	Vagas de realocação	Colocados	Colocados (desemp.)	Colocados (sem class. final)	Vaga adic. (sem class. final)	Vaga adic. (vagas autónomas)	Nota do últ. colocado	Vagas Sobrantes
3185	9086	Instituto Politécnico de Viseu - Escola Superior Ag	Engenharia Agronómica	L1	21	1	1	0	0	0	0	116,4	21
3185	9087	Instituto Politécnico de Viseu - Escola Superior Ag	Engenharia Alimentar	L1	25	0	0	0	0	0	0		25
3185	9129	Instituto Politécnico de Viseu - Escola Superior Ag	Engenharia Zootécnica	L1	24	0	2	0	0	0	0	124,4	22
3186	8014	Instituto Politécnico de Viseu - Escola Superior de	Serviço Social (regime pós-laboral)	L1	24	0	4	0	1	0	0	111,7	19
3186	9122	Instituto Politécnico de Viseu - Escola Superior de	Engenharia Informática e Telecomunicações	L1	36	1	5	0	0	0	0	115,1	32
3186	9168	Instituto Politécnico de Viseu - Escola Superior de	Gestão e Informática	L1	15	3	7	0	0	0	0	122,1	11
3186	9179	Instituto Politécnico de Viseu - Escola Superior de	Gestão Turística, Cultural e Patrimonial	L1	17	0	11	0	0	0	0	109,9	6
3186	9238	Instituto Politécnico de Viseu - Escola Superior de	Serviço Social	L1	11	4	15	0	1	1	0	124,8	0
3186	L116	Instituto Politécnico de Viseu - Escola Superior de	Secretariado de Administração	L1	15	1	16	0	0	0	0	115,9	0
3241	9056	Instituto Politécnico de Tomar - Escola Superior d	Contabilidade	L1	22	0	11	0	0	0	0	109,3	11
3241	9152	Instituto Politécnico de Tomar - Escola Superior d	Gestão de Empresas	L1	33	3	24	0	1	0	0	104,8	11
3241	9640	Instituto Politécnico de Tomar - Escola Superior d	Gestão de Recursos Humanos e Comportamento Organiz	L1	6	3	9	0	1	1	0	123,3	0
3241	L207	Instituto Politécnico de Tomar - Escola Superior d	Turismo e Gestão do Património Cultural	L1	32	0	10	0	0	0	0	106,5	22
3242	9112	Instituto Politécnico de Tomar - Escola Superior d	Engenharia Eletrotécnica e de Computadores	L1	41	0	0	0	0	0	0		41
3242	9119	Instituto Politécnico de Tomar - Escola Superior d	Engenharia Informática	L1	36	0	36	0	0	0	0	111,9	0
3242	9380	Instituto Politécnico de Tomar - Escola Superior d	Conservação e Restauro	L1	20	0	9	0	0	0	0	120,7	11
3242	9644	Instituto Politécnico de Tomar - Escola Superior d	Design e Tecnologia das Artes Gráficas	L1	41	2	4	0	0	0	0	123,6	39
3242	9645	Instituto Politécnico de Tomar - Escola Superior d	Fotografia	L1	22	0	8	0	0	0	0	107,5	14
3242	L142	Instituto Politécnico de Tomar - Escola Superior d	Tecnologia Química	L1	26	1	0	0	0	0	0		27
3242	L186	Instituto Politécnico de Tomar - Escola Superior d	Gestão da Edificação e Obras	L1	22	0	1	0	0	0	0	139,0	21
3243	9054	Instituto Politécnico de Tomar - Escola Superior d	Comunicação Social	L1	20	0	15	0	0	0	0	113,8	5
3243	9123	Instituto Politécnico de Tomar - Escola Superior d	Engenharia Mecânica	L1	25	0	0	0	0	0	0		25
3243	L143	Instituto Politécnico de Tomar - Escola Superior d	Informática e Tecnologias Multimédia	L1	32	0	1	0	0	0	0	122,8	31
3243	L177	Instituto Politécnico de Tomar - Escola Superior d	Cinema Documental	L1	15	1	5	0	1	0	0	118,0	10
3331	9069	Instituto Politécnico do Porto - Escola Superior de	Design	L1	2	0	2	0	0	0	0	149,5	0
3331	9213	Instituto Politécnico do Porto - Escola Superior de	Multimédia	L1	2	2	4	0	0	0	0	168,1	0
3331	9244	Instituto Politécnico do Porto - Escola Superior de	Tecnologia da Comunicação Audiovisual	L1	4	1	5	0	0	0	0	149,4	0
3331	9645	Instituto Politécnico do Porto - Escola Superior de	Fotografia	L1	6	2	8	0	1	1	0	150,9	0
3331	L071	Instituto Politécnico do Porto - Escola Superior de	Tecnologias e Sistemas de Informação para a Web	L1	3	1	4	0	0	0	0	135,2	0
5402	9007	Universidade do Porto - Faculdade de Belas-Artes	Artes Plásticas	L1	4	0	4	0	0	0	0	177,5	0
5402	9070	Universidade do Porto - Faculdade de Belas-Artes	Design de Comunicação	L1	3	0	3	0	0	0	0	189,0	0
6800	8014	ISCTE - Instituto Universitário de Lisboa	Serviço Social (regime pós-laboral)	L1	10	3	13	0	0	0	0	146,5	0
6800	8029	ISCTE - Instituto Universitário de Lisboa	Finanças e Contabilidade	L1	14	10	24	0	0	0	0	167,0	0
6800	8109	ISCTE - Instituto Universitário de Lisboa	Sociologia (regime pós-laboral)	L1	8	2	10	0	0	0	0	146,0	0
6800	8366	ISCTE - Instituto Universitário de Lisboa	Informática e Gestão de Empresas (regime pós-laboral)	L1	1	7	8	0	0	0	0	164,0	0
6800	9019	ISCTE - Instituto Universitário de Lisboa	Ciência Política	L1	11	1	12	0	1	1	0	160,0	0
6800	9081	ISCTE - Instituto Universitário de Lisboa	Economia	L1	27	15	42	1	0	0	1	170,5	0
6800	9098	ISCTE - Instituto Universitário de Lisboa	Engenharia de Telecomunicações e Informática	L1	1	0	1	0	0	0	0	161,0	0
6800	9119	ISCTE - Instituto Universitário de Lisboa	Engenharia Informática	L1	1	0	1	0	0	0	0	179,5	0
6800	9147	ISCTE - Instituto Universitário de Lisboa	Gestão	L1	38	8	46	0	0	0	0	179,0	0
6800	9156	ISCTE - Instituto Universitário de Lisboa	Gestão de Marketing	L1	10	6	16	0	0	0	0	169,5	0
6800	9157	ISCTE - Instituto Universitário de Lisboa	Gestão de Recursos Humanos	L1	6	10	16	0	0	0	1	165,5	0
6800	9189	ISCTE - Instituto Universitário de Lisboa	Informática e Gestão de Empresas	L1	3	2	5	0	0	0	0	174,0	0
6800	9219	ISCTE - Instituto Universitário de Lisboa	Psicologia	L1	10	4	14	0	2	2	0	165,5	0
6800	9240	ISCTE - Instituto Universitário de Lisboa	Sociologia	L1	11	5	16	0	0	0	0	151,5	0
6800	9257	ISCTE - Instituto Universitário de Lisboa	Arquitetura	MI	2	1	3	0	0	0	0	163,0	0
6800	9448	ISCTE - Instituto Universitário de Lisboa	Antropologia	L1	8	2	10	0	0	0	0	145,5	0
6800	9885	ISCTE - Instituto Universitário de Lisboa	Engenharia Informática (regime pós-laboral)	L1	2	1	3	0	0	0	0	164,0	0
6800	9927	ISCTE - Instituto Universitário de Lisboa	História Moderna e Contemporânea	L1	5	5	10	0	1	1	0	134,5	0

**ACESSO AO ENSINO SUPERIOR 2020- 2ª FASE DO CONCURSO NACIONAL DE ACESSO**
**Classificações dos últimos colocados**

Código Instit.	Código Curso	Nome da Instituição	Nome do Curso	Grau	Vagas Iniciais	Vagas de realocação	Colocados	Colocados (desemp.)	Colocados (sem class. final)	Vaga adic. (sem class. final)	Vaga adic. (vagas autónomas)	Nota do últ. colocado	Vagas Sobrantes
6800	L030	ISCTE - Instituto Universitário de Lisboa	Gestão Industrial e Logística	L1	6	13	19	0	0	0	0	165,0	0
6800	L188	ISCTE - Instituto Universitário de Lisboa	Ciência de Dados	L1	6	3	9	0	0	0	0	163,2	0
6800	L189	ISCTE - Instituto Universitário de Lisboa	Ciência de Dados (regime pós-laboral)	L1	3	3	6	0	0	0	0	159,4	0
7001	9500	Escola Superior de Enfermagem de Coimbra	Enfermagem	L1	25	13	38	0	2	2	0	152,0	0
7002	9500	Escola Superior de Enfermagem de Lisboa	Enfermagem	L1	29	4	33	0	2	2	0	155,6	0
7003	9500	Escola Superior de Enfermagem do Porto	Enfermagem	L1	14	3	17	0	0	0	0	176,5	0
7005	8138	Instituto Politécnico de Beja - Escola Superior de	Terapia Ocupacional	L1	11	0	11	0	0	0	0	134,4	0
7005	9500	Instituto Politécnico de Beja - Escola Superior de	Enfermagem	L1	5	0	5	0	0	0	0	146,4	0
7010	9500	Universidade do Minho - Escola Superior de Enfer	Enfermagem	L1	4	0	4	0	0	0	0	183,8	0
7015	8149	Instituto Politécnico de Bragança - Escola Superio	Dietética e Nutrição	L1	20	1	21	0	0	0	0	130,6	0
7015	9500	Instituto Politécnico de Bragança - Escola Superio	Enfermagem	L1	2	0	2	0	0	0	0	158,1	0
7015	9501	Instituto Politécnico de Bragança - Escola Superio	Enfermagem (entrada no 2.º semestre)	L1	39	0	39	0	1	1	1	141,3	0
7015	9549	Instituto Politécnico de Bragança - Escola Superio	Farmácia	L1	26	1	27	0	0	0	0	129,1	0
7015	9833	Instituto Politécnico de Bragança - Escola Superio	Gerontologia	L1	35	0	15	0	2	0	0	107,1	18
7015	L068	Instituto Politécnico de Bragança - Escola Superio	Ciências Biomédicas Laboratoriais	L1	13	0	13	0	0	0	0	139,3	0
7020	9500	Instituto Politécnico de Castelo Branco - Escola S	Enfermagem	L1	5	1	6	0	0	0	0	150,4	0
7020	9504	Instituto Politécnico de Castelo Branco - Escola S	Fisioterapia	L1	2	0	2	0	0	0	0	160,6	0
7020	L066	Instituto Politécnico de Castelo Branco - Escola S	Imagem Médica e Radioterapia	L1	1	1	2	0	0	0	0	148,2	0
7020	L067	Instituto Politécnico de Castelo Branco - Escola S	Fisiologia Clínica	L1	1	0	1	0	0	0	0	150,4	0
7020	L068	Instituto Politécnico de Castelo Branco - Escola S	Ciências Biomédicas Laboratoriais	L1	2	2	4	0	0	0	0	144,2	0
7030	9500	Universidade de Évora - Escola Superior de Enfer	Enfermagem	L1	2	3	5	0	1	1	0	150,1	0
7035	8149	Universidade do Algarve - Escola Superior de Saú	Dietética e Nutrição	L1	7	0	7	0	0	0	0	130,0	0
7035	9500	Universidade do Algarve - Escola Superior de Saú	Enfermagem	L1	2	0	2	0	1	1	0	149,0	0
7035	9549	Universidade do Algarve - Escola Superior de Saú	Farmácia	L1	13	0	13	0	1	1	0	127,7	0
7035	L066	Universidade do Algarve - Escola Superior de Saú	Imagem Médica e Radioterapia	L1	1	1	2	0	0	0	0	146,5	0
7035	L068	Universidade do Algarve - Escola Superior de Saú	Ciências Biomédicas Laboratoriais	L1	1	1	2	0	0	0	0	150,5	0
7040	9500	Instituto Politécnico da Guarda - Escola Superior	Enfermagem	L1	7	0	7	0	0	0	0	146,4	0
7040	9549	Instituto Politécnico da Guarda - Escola Superior	Farmácia	L1	37	0	37	0	3	3	0	125,4	0
7040	L101	Instituto Politécnico da Guarda - Escola Superior	Biotecnologia Medicinal	L1	20	0	20	0	1	1	0	116,4	0
7045	8138	Instituto Politécnico de Leiria - Escola Superior	Terapia Ocupacional	L1	9	0	9	0	0	0	0	140,8	0
7045	8149	Instituto Politécnico de Leiria - Escola Superior	Dietética e Nutrição	L1	4	1	5	0	0	0	0	141,4	0
7045	9500	Instituto Politécnico de Leiria - Escola Superior	Enfermagem	L1	9	3	12	0	0	0	0	148,4	0
7045	9504	Instituto Politécnico de Leiria - Escola Superior	Fisioterapia	L1	4	0	4	0	0	0	0	161,2	0
7045	9890	Instituto Politécnico de Leiria - Escola Superior	Terapia da Fala	L1	2	1	3	0	1	1	0	137,2	0
7055	9500	Instituto Politécnico de Portalegre - Escola Superio	Enfermagem	L1	3	0	3	0	1	1	0	145,7	0
7055	9556	Instituto Politécnico de Portalegre - Escola Superio	Higiene Oral	L1	15	0	15	0	0	0	0	130,3	0
7065	9500	Instituto Politécnico de Santarém - Escola Superio	Enfermagem	L1	5	3	8	0	0	0	0	148,2	0
7075	9500	Instituto Politécnico de Viana do Castelo - Escola	Enfermagem	L1	4	0	4	0	0	0	0	159,5	0
7080	9500	Universidade de Trás-os-Montes e Alto Douro - Es	Enfermagem	L1	6	2	8	0	0	0	0	156,6	0
7085	9500	Instituto Politécnico de Viseu - Escola Superior	Enfermagem	L1	10	2	12	0	1	1	0	151,2	0
7092	9500	Universidade dos Açores - Escola Superior de Saú	Enfermagem	L1	3	0	3	0	0	0	0	137,8	0
7093	9500	Universidade dos Açores - Escola Superior de Saú	Enfermagem	L1	1	0	1	0	0	0	0	141,9	0
7105	9745	Escola Superior Náutica Infante D. Henrique	Engenharia de Máquinas Marítimas	L1	45	1	8	0	0	0	0	111,2	38
7105	9789	Escola Superior Náutica Infante D. Henrique	Pilotagem	L1	2	1	3	0	0	0	0	159,2	0
7105	9924	Escola Superior Náutica Infante D. Henrique	Gestão de Transportes e Logística	L1	6	4	10	0	0	0	0	138,1	0
7105	9926	Escola Superior Náutica Infante D. Henrique	Gestão Portuária	L1	2	2	4	0	0	0	0	146,8	0
7105	L118	Escola Superior Náutica Infante D. Henrique	Engenharia Eletrotécnica Marítima	L1	25	0	1	0	0	0	0	144,9	24
7110	8011	Escola Superior de Hotelaria e Turismo do Estoril	Produção Alimentar em Restauração (regime pós-laboral)	L1	16	0	16	0	1	1	0	117,4	0
7110	9076	Escola Superior de Hotelaria e Turismo do Estoril	Direção e Gestão Hoteleira	L1	8	5	13	0	1	1	0	154,0	0

**ACESSO AO ENSINO SUPERIOR 2020- 2ª FASE DO CONCURSO NACIONAL DE ACESSO**
**Classificações dos últimos colocados**

Código Instit.	Código Curso	Nome da Instituição	Nome do Curso	Grau	Vagas Iniciais	Vagas de realocação	Colocados	Colocados (desemp.)	Colocados (sem class. final)	Vaga adic. (sem class. final)	Vaga adic. (vagas autónomas)	Nota do últ. colocado	Vagas Sobrantes	
7110	9163	Escola Superior de Hotelaria e Turismo do Estoril	Gestão do Lazer e Animação Turística	L1	7	3	10	0	1	1	0	150,8	0	
7110	9177	Escola Superior de Hotelaria e Turismo do Estoril	Gestão Turística	L1	10	1	11	0	0	0	0	151,4	0	
7110	9183	Escola Superior de Hotelaria e Turismo do Estoril	Informação Turística	L1	15	1	16	0	0	0	0	127,6	0	
7110	9217	Escola Superior de Hotelaria e Turismo do Estoril	Produção Alimentar em Restauração	L1	11	2	13	0	0	0	0	129,6	0	
7110	9875	Escola Superior de Hotelaria e Turismo do Estoril	Direção e Gestão Hoteleira (regime pós-laboral)	L1	15	6	21	0	0	0	0	140,6	0	
7110	9995	Escola Superior de Hotelaria e Turismo do Estoril	Gestão do Lazer e Animação Turística (regime pós-laboral)	L1	15	1	16	0	0	0	0	136,4	0	
7110	9996	Escola Superior de Hotelaria e Turismo do Estoril	Gestão Turística (regime pós-laboral)	L1	9	3	12	0	0	0	0	140,8	0	
7210	8141	Instituto Politécnico de Coimbra - Escola Superior	Audiologia	L1	9	1	10	0	0	0	0	137,7	0	
7210	8149	Instituto Politécnico de Coimbra - Escola Superior	Dietética e Nutrição	L1	4	3	7	0	0	0	0	146,1	0	
7210	9504	Instituto Politécnico de Coimbra - Escola Superior	Fisioterapia	L1	2	0	2	0	0	0	0	171,2	0	
7210	9549	Instituto Politécnico de Coimbra - Escola Superior	Farmácia	L1	7	3	10	0	0	0	0	144,8	0	
7210	9861	Instituto Politécnico de Coimbra - Escola Superior	Saúde Ambiental	L1	20	0	20	0	0	0	0	126,4	0	
7210	L066	Instituto Politécnico de Coimbra - Escola Superior	Imagem Médica e Radioterapia	L1	1	3	4	0	0	0	0	151,3	0	
7210	L067	Instituto Politécnico de Coimbra - Escola Superior	Fisiologia Clínica	L1	3	1	4	0	0	0	0	155,4	0	
7210	L068	Instituto Politécnico de Coimbra - Escola Superior	Ciências Biomédicas Laboratoriais	L1	1	2	3	0	0	0	0	159,0	0	
7220	8149	Instituto Politécnico de Lisboa - Escola Superior de	Dietética e Nutrição	L1	2	2	4	0	0	0	0	159,3	0	
7220	8152	Instituto Politécnico de Lisboa - Escola Superior de	Ortoprotésia	L1	11	0	11	0	0	0	0	145,3	0	
7220	9504	Instituto Politécnico de Lisboa - Escola Superior de	Fisioterapia	L1	5	1	6	0	0	0	0	164,3	0	
7220	9549	Instituto Politécnico de Lisboa - Escola Superior de	Farmácia	L1	5	4	9	0	0	0	0	156,3	0	
7220	9861	Instituto Politécnico de Lisboa - Escola Superior de	Saúde Ambiental	L1	3	0	3	0	0	0	0	153,4	0	
7220	L066	Instituto Politécnico de Lisboa - Escola Superior de	Imagem Médica e Radioterapia	L1	11	2	13	0	0	0	0	150,4	0	
7220	L067	Instituto Politécnico de Lisboa - Escola Superior de	Fisiologia Clínica	L1	4	2	6	0	0	0	0	154,6	0	
7220	L068	Instituto Politécnico de Lisboa - Escola Superior de	Ciências Biomédicas Laboratoriais	L1	2	1	3	0	1	1	0	163,5	0	
7220	L161	Instituto Politécnico de Lisboa - Escola Superior de	Ortótica e Ciências da Visão	L1	2	1	3	0	0	0	0	150,8	0	
7230	8138	Instituto Politécnico do Porto - Escola Superior de	Terapia Ocupacional	L1	12	4	16	0	0	0	0	143,5	0	
7230	8141	Instituto Politécnico do Porto - Escola Superior de	Audiologia	L1	6	1	7	0	0	0	0	147,5	0	
7230	8143	Instituto Politécnico do Porto - Escola Superior de	Ortótica	L1	4	1	5	0	0	0	0	154,0	0	
7230	9504	Instituto Politécnico do Porto - Escola Superior de	Fisioterapia	L1	2	3	5	0	0	0	0	172,8	0	
7230	9549	Instituto Politécnico do Porto - Escola Superior de	Farmácia	L1	6	3	9	0	0	0	0	156,0	0	
7230	9861	Instituto Politécnico do Porto - Escola Superior de	Saúde Ambiental	L1	6	2	8	0	0	0	0	140,5	0	
7230	9890	Instituto Politécnico do Porto - Escola Superior de	Terapia da Fala	L1	6	1	7	0	0	0	0	143,5	0	
7230	L066	Instituto Politécnico do Porto - Escola Superior de	Imagem Médica e Radioterapia	L1	5	0	5	0	0	0	0	157,5	0	
7230	L067	Instituto Politécnico do Porto - Escola Superior de	Fisiologia Clínica	L1	3	1	4	0	0	0	0	161,0	0	
7230	L068	Instituto Politécnico do Porto - Escola Superior de	Ciências Biomédicas Laboratoriais	L1	3	4	7	0	1	1	0	175,0	0	
7230	L101	Instituto Politécnico do Porto - Escola Superior de	Biocologia Medicinal	L1	3	3	6	0	0	0	0	178,0	0	
7230	L136	Instituto Politécnico do Porto - Escola Superior de	Osteopatia	L1	5	0	5	0	0	0	0	143,0	0	
TOTAL							11698	2175	9543	13	211	136	20	4255

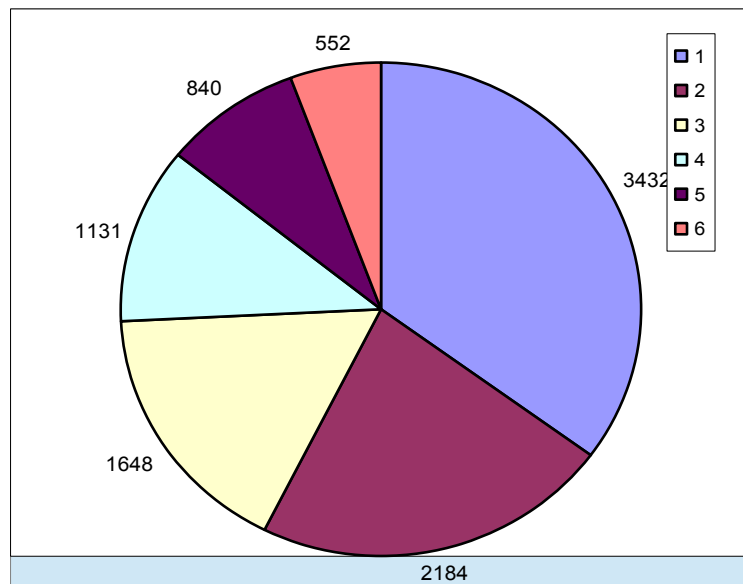
## ACESSO AO ENSINO SUPERIOR 2020 - 2ª FASE DO CONCURSO NACIONAL DE ACESSO

Total de candidatos	22854	Candidaturas anuladas (não incluídas no total de candidatos)	522
Candidatos válidos	22750	Dos quais 17747 já tinham sido candidatos válidos na 1ª fase, 9720 tinham obtido colocação e 7911 estavam matriculados	
Excluídos	104	Motivos:	
		Sem comprovação 12º	19
		Sem preferências válidas	85

Vagas iniciais	11698	
Adicionais (desempates)	13	
Adicionais (outros)	156	(candidatos sem class. final e vagas autónomas)
Libertadas por recolocação	2175	(candidatos que ao serem colocados na 2ª fase libertaram a vaga da 1ª fase)

Colocados na 2ª fase	9787
Vagas sobrantes	4255

Colocados por opção	1ª	3432	35%
	2ª	2184	22%
	3ª	1648	17%
	4ª	1131	12%
	5ª	840	9%
	6ª	552	6%
		9787	





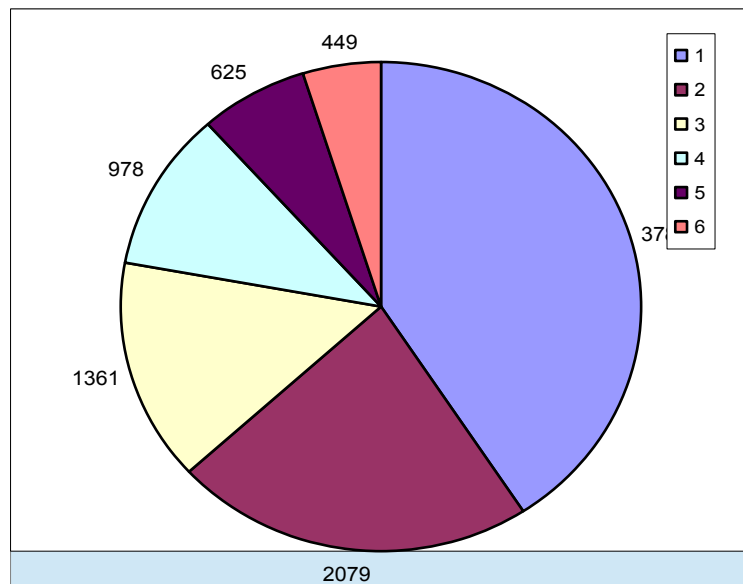
## ACESSO AO ENSINO SUPERIOR 2019 - 2ª FASE DO CONCURSO NACIONAL DE ACESSO

Total de candidatos	18195	Candidaturas anuladas (não incluídas no total de candidatos)	426
Candidatos válidos	18065	Dos quais 12046 já tinham sido candidatos válidos na 1ª fase, 7984 tinham obtido colocação e 6070 estavam matriculados	
Excluídos	130	Motivos:	
		Sem comprovação 12º	8
		Sem preferências válidas	121
		Estudante internacional	1

Vagas iniciais	11615	
Adicionais (desempates)	12	
Adicionais (outros)	111	(candidatos sem class. final)
Libertadas por recolocação	2119	(candidatos que ao serem colocados na 2ª fase libertaram a vaga da 1ª fase)

Colocados na 2ª fase	9274
Vagas sobrantes	4583

Colocados por opção	1ª	3782	41%
	2ª	2079	22%
	3ª	1361	15%
	4ª	978	11%
	5ª	625	7%
	6ª	449	5%
		9274	



## ACESSO AO ENSINO SUPERIOR 2018 - 2ª FASE DO CONCURSO NACIONAL DE ACESSO

Total de candidatos	17109	Candidaturas anuladas (não incluídas no total de candidatos)	437
Candidatos válidos	16989	Dos quais 11027 já tinham sido candidatos válidos na 1ª fase, 7732 tinham obtido colocação e 5767 estavam matriculados	
Excluídos	120	Motivos:	
		Sem comprovação 12º	3
		Sem preferências válidas	107
		Estudante internacional	10

Vagas iniciais	12457	
Adicionais (desempates)	11	
Adicionais (outros)	89	(candidatos sem class. final)
Libertadas por recolocação	2149	(candidatos que ao serem colocados na 2ª fase libertaram a vaga da 1ª fase)

Colocados na 2ª fase	9452
Vagas sobrantes	5254

Colocados por opção	1ª	4046	43%
	2ª	2214	23%
	3ª	1317	14%
	4ª	881	9%
	5ª	605	6%
	6ª	389	4%
		9452	

